

Produktname: PAR6 Kaninchen-monoklonaler Antikörper**Katalog-Nr.: AMRe84188**

Nur für Forschungszwecke.

Zusammenfassung

Beschreibung	Rekombinanter monoklonaler Kaninchenantikörper
Host	Kaninchen
Anwendung	WB,IP
Reaktivität	Mensch, Maus, Ratte
Konjugation	Unkonjugiert
Modifikation	Unverändert
Isotyp	IgG
Klonalität	Monoklonal
Form	Flüssig
Konzentration	-
Lagerung	Aliquotieren und bei -20°C lagern (12 Monate haltbar).Frost/Tau-Zyklen vermeiden.
Versand	Eisbeutel
Puffer	Gereinigter Antikörper in PBS mit 0,05 % Natriumazid, 0,05 % Schutzprotein und 50 % Glycerin.
Aufreinigung	Affinitätsreinigung

Anwendung

Verdünnungsverhältnis WB 1:1000-1:2000,IP 1:20-1:50

tnis

Molekulargewicht 37 kDa

Antigen-Informationen

Genname	PAR6
Alternative Namen	PAR6; PAR6C; TAX40; PAR-6A; TIP-40; PAR6alpha;;PAR6 alpha
Gen-ID	
SwissProt ID	Q9NPB6
Immunogen	Ein synthetisches Peptid, das von humanem PAR6 alpha abgeleitet ist

Hintergrund

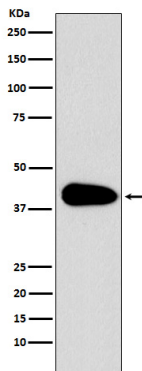
Adapterprotein, das an asymmetrischer Zellteilung und Zellpolarisation beteiligt ist. Wahrscheinlich spielt es eine Rolle bei der

Bildung von Epithel-Tight-Junctions. Die Assoziation mit PARD3 könnte die Interaktion von PARD3 mit F11R/JAM1 verhindern und somit die Ausbildung von Tight Junctions unterbinden. Der PARD6-PARD3-Komplex verbindet GTP-gebundene kleine Rho-GTPasen mit atypischen Proteinkinase-C-Proteinen.

Forschungsbereich

-

Bilddaten



Western-Blot-Analyse der PAR6-Expression im Jurkat-Zellysat.