

---

**Produktname: PKC delta+PKCtheta Kaninchen-monoklonaler Antikörper****Katalog-Nr.: AMRe84187**

Nur für Forschungszwecke.

**Zusammenfassung**

<b>Beschreibung</b>	Rekombinanter monoklonaler Kaninchenantikörper
<b>Host</b>	Kaninchen
<b>Anwendung</b>	WB,IHC,ICC/IF,ICC
<b>Reaktivität</b>	Mensch, Maus, Ratte
<b>Konjugation</b>	Unkonjugiert
<b>Modifikation</b>	Unverändert
<b>Isotyp</b>	IgG
<b>Klonalität</b>	Monoklonal
<b>Form</b>	Flüssig
<b>Konzentration</b>	0,61 mg/ml. Die Konzentration dieses Produkts kann chargenabhängig sein.
<b>Lagerung</b>	Aliquotieren und bei -20°C lagern (12 Monate haltbar).Frost/Tau-Zyklen vermeiden.
<b>Versand</b>	Eisbeutel
<b>Puffer</b>	Gereinigter Antikörper in PBS mit 0,05 % Natriumazid, 0,05 % Schutzprotein und 50 % Glycerin.
<b>Aufreinigung</b>	Affinitätsreinigung

**Anwendung**

<b>Verdünnungsverhältnis</b>	WB 1:1000-1:2000,IHC 1:100-1:200,ICC/IF 1:50-1:200,ICC 1:50-1:200
<b>Molekulargewicht</b>	Calculated MW: 78,82 kDa ; Observed MW: 78 kDa

**Antigen-Informationen**

<b>Genname</b>	PKC delta+PKCtheta ALPS3; CVID9; MAY1; nPKC-delta; nPKC-theta; PKCD; PRKCD; PRKCQ; PRKCT; Protein kinase
<b>Alternative Namen</b>	C delta type; Protein kinase C theta type; SDK1; Sphingosine-dependent protein kinase-1; Tyrosine-protein kinase PRKCD;;PKC delta/theta
<b>Gen-ID</b>	
<b>SwissProt ID</b>	Q05655/Q04759/P28867/
<b>Immunogen</b>	Ein synthetisches Peptid, das von humanem PKC delta abgeleitet ist

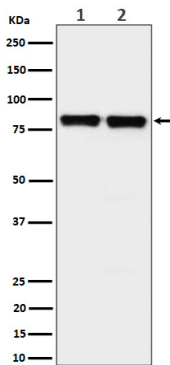
## Hintergrund

Eine calciumunabhängige, phospholipid- und diacylglycerol (DAG)-abhängige Serin/Threonin-Proteinkinase, die im Zelltod und im Zellüberleben gegensätzliche Rollen spielt, indem sie während der durch DNA-Schäden induzierten Apoptose als proapoptotisches Protein fungiert, aber während des durch Zytokinrezeptoren initiierten Zelltods als anti-apoptotisches Protein wirkt; sie ist sowohl an der Tumorsuppression als auch am Überleben verschiedener Krebsarten beteiligt; sie wird für die Produktion von Sauerstoffradikalen durch die NADPH-Oxidase benötigt und wirkt als positiver oder negativer Regulator bei funktionellen Reaktionen von Blutplättchen.

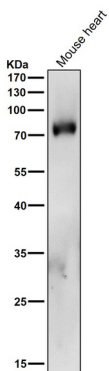
## Forschungsbereich

-

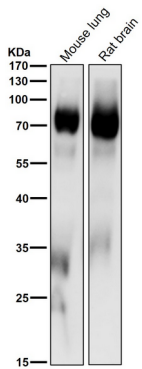
## Bilddaten



Western-Blot-Analyse der PKC delta + PKC theta Expression in (1) HeLa Zelllysat; (2) Raw264.7 Zelllysat.



Alle Ansätze verwenden den Antikörper in einer Verdünnung von 1:2K für 1 Stunde bei Raumtemperatur.



Alle Ansätze verwenden den Antikörper in einer Verdünnung von 1:2K für 1 Stunde bei Raumtemperatur.