

Produktname: SMCHD1 Kaninchen-monoklonaler Antikörper**Katalog-Nr.: AMRe84186**

Nur für Forschungszwecke.

Zusammenfassung

Beschreibung	Rekombinanter monoklonaler Kaninchenantikörper
Host	Kaninchen
Anwendung	WB,IHC
Reaktivität	Menschlich
Konjugation	Unkonjugiert
Modifikation	Unverändert
Isotyp	IgG
Klonalität	Monoklonal
Form	Flüssig
Konzentration	-
Lagerung	Aliquotieren und bei -20°C lagern (12 Monate haltbar).Frost/Tau-Zyklen vermeiden.
Versand	Eisbeutel
Puffer	Gereinigter Antikörper in PBS mit 0,05 % Natriumazid, 0,05 % Schutzprotein und 50 % Glycerin.
Aufreinigung	Affinitätsreinigung

Anwendung

Verdünnungsverhältnis WB 1:1000-1:2000,IHC 1:100-1:200

tnis

Molekulargewicht 226 kDa

Antigen-Informationen

Genname	SMCHD1
Alternative Namen	BAMS; FSHD2; Smchd1;;SMCHD1
Gen-ID	
SwissProt ID	A6NHR9
Immunogen	Ein synthetisches Peptid, das von humanem SMCHD1 abgeleitet ist

Hintergrund

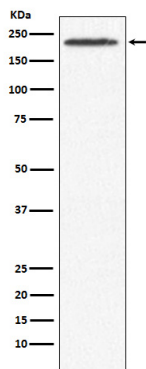
Dieses nicht-kanonische Mitglied der SMC-Proteinfamilie (Structural Maintenance of Chromosomes) spielt eine Schlüsselrolle

bei der epigenetischen Stilllegung durch die Regulation der Chromatinarchitektur. Es fördert die Heterochromatinbildung sowohl in den Autosomen als auch im X-Chromosom, vermutlich durch die Vermittlung der Verschmelzung von Chromatinkompartimenten. Bei Frauen spielt es eine Schlüsselrolle bei der Inaktivierung des X-Chromosoms, indem es die Ausbreitung von Heterochromatin fördert.

Forschungsbereich

-

Bilddaten



Western-Blot-Analyse der SMCHD1-Expression im 293T-Zelllysat.