

---

**Produktname: Cholin-Acetyltransferase-Kaninchen-monoklonaler Antikörper****Katalog-Nr.: AMRe84185**

Nur für Forschungszwecke.

**Zusammenfassung**

<b>Beschreibung</b>	Rekombinanter monoklonaler Kaninchenantikörper
<b>Host</b>	Kaninchen
<b>Anwendung</b>	WB,IHC
<b>Reaktivität</b>	Maus, Ratte
<b>Konjugation</b>	Unkonjugiert
<b>Modifikation</b>	Unverändert
<b>Isotyp</b>	IgG
<b>Klonalität</b>	Monoklonal
<b>Form</b>	Flüssig
<b>Konzentration</b>	0,71 mg/ml. Die Konzentration dieses Produkts kann chargenabhängig sein.
<b>Lagerung</b>	Aliquotieren und bei -20°C lagern (12 Monate haltbar).Frost/Tau-Zyklen vermeiden.
<b>Versand</b>	Eisbeutel
<b>Puffer</b>	Gereinigter Antikörper in PBS mit 0,05 % Natriumazid, 0,05 % Schutzprotein und 50 % Glycerin.
<b>Aufreinigung</b>	Affinitätsreinigung

**Anwendung**

<b>Verdünnungsverhältnis</b>	WB 1:1000-1:2000,IHC 1:100-1:200
<b>Molekulargewicht</b>	72 kDa

**Antigen-Informationen**

<b>Genname</b>	Choline Acetyltransferase Acetyl CoA choline O; ChAT; CHOACTase; Choline acetylase; choline acetyltransferase;
<b>Alternative Namen</b>	Choline O acetyltransferase; Choline O-acetyltransferase; CMS1A; CMS1A2;;Choline O cetyltransferase
<b>Gen-ID</b>	
<b>SwissProt ID</b>	Q03059(mouse)P32738(Rat)(guineapig:P13222)(human:P28329)
<b>Immunogen</b>	Ein synthetisches Peptid, das von der Cholin-O-Cetyltransferase der Maus abgeleitet ist

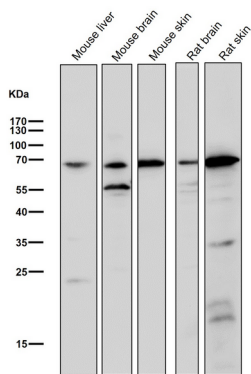
## Hintergrund

Katalysiert die reversible Synthese von Acetylcholin (ACh) aus Acetyl-CoA und Cholin an cholinergen Synapsen.

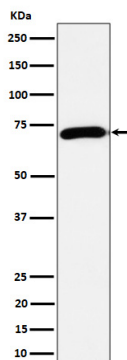
## Forschungsbereich

-

## Bilddaten



Alle Ansätze verwenden den Antikörper in einer Verdünnung von 1:2K für 1 Stunde bei Raumtemperatur.



Western-Blot-Analyse der Cholin-Acetyltransferase-Expression im Maus-Hirnzelllysat.