

Produktname: ATP1B1 Kaninchen-monoklonaler Antikörper**Katalog-Nr.: AMRe84180**

Nur für Forschungszwecke.

Zusammenfassung

Beschreibung	Rekombinanter monoklonaler Kaninchenantikörper
Host	Kaninchen
Anwendung	WB,IHC
Reaktivität	Mensch, Maus, Ratte
Konjugation	Unkonjugiert
Modifikation	Unverändert
Isotyp	IgG
Klonalität	Monoklonal
Form	Flüssig
Konzentration	0,61 mg/ml. Die Konzentration dieses Produkts kann chargenabhängig sein.
Lagerung	Aliquotieren und bei -20°C lagern (12 Monate haltbar).Frost/Tau-Zyklen vermeiden.
Versand	Eisbeutel
Puffer	Gereinigter Antikörper in PBS mit 0,05 % Natriumazid, 0,05 % Schutzprotein und 50 % Glycerin.
Aufreinigung	Affinitätsreinigung

Anwendung

Verdünnungsverhältnis	WB 1:1000-1:2000,IHC 1:100-1:200
Molekulargewicht	Calculated MW: 35 kDa ; Observed MW: 40-50 kDa

Antigen-Informationen

Genname	ATP1B1
Alternative Namen	Adenosinetriphosphatase; ATP1B; ATP1B1; Atpb 1; ATPBS;;ATP1B1
Gen-ID	
SwissProt ID	P05026
Immunogen	Ein synthetisches Peptid, das von humanem ATP1B1 abgeleitet ist

Hintergrund

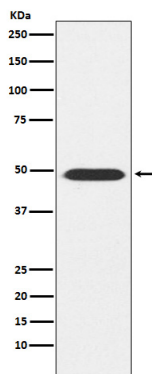
Dies ist die nicht-katalytische Komponente des aktiven Enzyms, die die Hydrolyse von ATP gekoppelt mit dem Austausch von

Na⁺- und K⁺-Ionen über die Plasmamembran katalysiert. Die β -Untereinheit reguliert durch die Bildung von α/β -Heterodimeren die Anzahl der zur Plasmamembran transportierten Natriumpumpen.

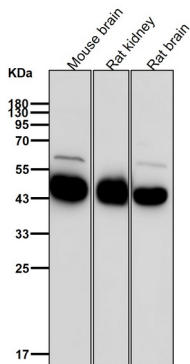
Forschungsbereich

-

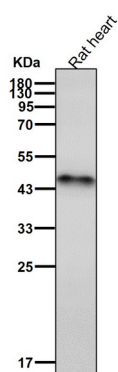
Bilddaten



Western-Blot-Analyse der ATP1B1-Expression im Mausgehirnlysat.



Alle Ansätze verwenden den Antikörper in einer Verdünnung von 1:2K für 1 Stunde bei Raumtemperatur.



Alle Ansätze verwenden den Antikörper in einer Verdünnung von 1:2K für 1 Stunde bei Raumtemperatur.