

Produktname: Sprouty4 Kaninchen-monoklonaler Antikörper**Katalog-Nr.: AMRe84177**

Nur für Forschungszwecke.

Zusammenfassung

Beschreibung	Rekombinanter monoklonaler Kaninchenantikörper
Host	Kaninchen
Anwendung	WB,ICC,FC,IP
Reaktivität	Mensch, Maus, Ratte
Konjugation	Unkonjugiert
Modifikation	Unverändert
Isotyp	IgG
Klonalität	Monoklonal
Form	Flüssig
Konzentration	-
Lagerung	Aliquotieren und bei -20°C lagern (12 Monate haltbar).Frost/Tau-Zyklen vermeiden.
Versand	Eisbeutel
Puffer	Gereinigter Antikörper in PBS mit 0,05 % Natriumazid, 0,05 % Schutzprotein und 50 % Glycerin.
Aufreinigung	Affinitätsreinigung

Anwendung

Verdünnungsverhältnis WB 1:1000-1:2000,ICC 1:50-1:200,FC 1:20-1:100,IP 1:20-1:50

tnis

Molekulargewicht 33 kDa

Antigen-Informationen

Genname	Sprouty4
Alternative Namen	Sprouty homolog 4; SPRY 4;;Sprouty 4
Gen-ID	
SwissProt ID	Q9C004
Immunogen	Ein synthetisches Peptid, das von humanem Sprouty 4 abgeleitet ist

Hintergrund

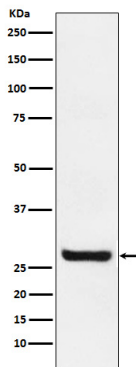
Unterdrückt den Insulinrezeptor und den EGFR-vermittelten MAPK-Signalweg, hemmt aber nicht die MAPK-Aktivierung durch

ein konstitutiv aktives mutiertes Ras. Beeinträchtigt wahrscheinlich die Bildung von GTP-Ras. Hemmt die Ras-unabhängige, aber nicht die Ras-abhängige Aktivierung von RAF1.

Forschungsbereich

-

Bilddaten



Western-Blot-Analyse der Sprouty-4-Expression im MCF7-Zellysat.