

Produktname: LIMPII Kaninchen-monoklonaler Antikörper**Katalog-Nr.: AMRe84173**

Nur für Forschungszwecke.

Zusammenfassung

Beschreibung	Rekombinanter monoklonaler Kaninchenantikörper
Host	Kaninchen
Anwendung	WB,IHC,FC,IP
Reaktivität	Mensch, Maus, Ratte
Konjugation	Unkonjugiert
Modifikation	Unverändert
Isotyp	IgG
Klonalität	Monoklonal
Form	Flüssig
Konzentration	-
Lagerung	Aliquotieren und bei -20°C lagern (12 Monate haltbar).Frost/Tau-Zyklen vermeiden.
Versand	Eisbeutel
Puffer	Gereinigter Antikörper in PBS mit 0,05 % Natriumazid, 0,05 % Schutzprotein und 50 % Glycerin.
Aufreinigung	Affinitätsreinigung

Anwendung

Verdünnungsverhältnis	WB 1:1000-1:2000,IHC 1:100-1:200,FC 1:20-1:100,IP 1:20-1:50
Molekulargewicht	Calculated MW: 54 kDa ; Observed MW: 77 kDa

Antigen-Informationen

Genname	LIMPII
Alternative Namen	AMRF; CD36; CD36L2; EPM4; HLGp85; LGP85; LIMP2; LIMPII; Scarb2; SRBII;;SCARB2
Gen-ID	
SwissProt ID	Q14108
Immunogen	Ein synthetisches Peptid, das von humanem SCARB2 abgeleitet ist

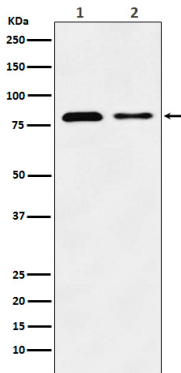
Hintergrund

Fungiert als lysosomaler Rezeptor für die Glucosylceramidase (GBA1)-Zielsteuerung.

Forschungsbereich

-

Bilddaten



Western-Blot-Analyse der LIMPII-Expression in (1) HeLa-Zelllysats; (2) Mausleberlysats.