

Produktname: ATP1A2 Kaninchen-monoklonaler Antikörper**Katalog-Nr.: AMRe84171**

Nur für Forschungszwecke.

Zusammenfassung

Beschreibung	Rekombinanter monoklonaler Kaninchenantikörper
Host	Kaninchen
Anwendung	WB
Reaktivität	Mensch, Maus, Ratte
Konjugation	Unkonjugiert
Modifikation	Unverändert
Isotyp	IgG
Klonalität	Monoklonal
Form	Flüssig
Konzentration	-
Lagerung	Aliquotieren und bei -20°C lagern (12 Monate haltbar).Frost/Tau-Zyklen vermeiden.
Versand	Eisbeutel
Puffer	Gereinigter Antikörper in PBS mit 0,05 % Natriumazid, 0,05 % Schutzprotein und 50 % Glycerin.
Aufreinigung	Affinitätsreinigung

Anwendung

Verdünnungsverhältnis	WB 1:1000-1:2000
Molekulargewicht	Calculated MW: 112 kDa ; Observed MW: 102 kDa

Antigen-Informationen

Genname	ATP1A2
Alternative Namen	Atp1a2; FHM2; KIAA0778; MHP2;;ATP1A2
Gen-ID	
SwissProt ID	P50993
Immunogen	Ein synthetisches Peptid, das von humanem ATP1A2 abgeleitet ist

Hintergrund

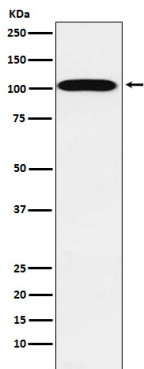
Dies ist die katalytische Komponente des aktiven Enzyms, die die Hydrolyse von ATP katalysiert, gekoppelt an den Austausch

von Natrium- und Kaliumionen über die Plasmamembran. Dadurch entsteht ein elektrochemischer Gradient von Natrium und Kalium, der die Energie für den aktiven Transport verschiedener Nährstoffe liefert.

Forschungsbereich

-

Bilddaten



Western-Blot-Analyse der ATP1A2-Expression im Lysat menschlicher fetaler Herzen.