

Produktname: CYP26A1 Kaninchen-monoklonaler Antikörper**Katalog-Nr.: AMRe84170**

Nur für Forschungszwecke.

Zusammenfassung

Beschreibung	Rekombinanter monoklonaler Kaninchenantikörper
Host	Kaninchen
Anwendung	WB,IHC
Reaktivität	Mensch, Ratte
Konjugation	Unkonjugiert
Modifikation	Unverändert
Isotyp	IgG
Klonalität	Monoklonal
Form	Flüssig
Konzentration	0,61 mg/ml. Die Konzentration dieses Produkts kann chargenabhängig sein.
Lagerung	Aliquotieren und bei -20°C lagern (12 Monate haltbar).Frost/Tau-Zyklen vermeiden.
Versand	Eisbeutel
Puffer	Gereinigter Antikörper in PBS mit 0,05 % Natriumazid, 0,05 % Schutzprotein und 50 % Glycerin.
Aufreinigung	Affinitätsreinigung

Anwendung

Verdünnungsverhältnis	WB 1:1000-1:2000,IHC 1:100-1:200
Molekulargewicht	Calculated MW: 56 kDa ; Observed MW: 50 kDa

Antigen-Informationen

Genname	CYP26A1
Alternative Namen	CP26; CYP26; cyp26a1; hP450RAI; P450RAI; P450RAI1;;Cytochrome P450 26A1
Gen-ID	
SwissProt ID	O43174
Immunogen	Ein synthetisches Peptid, das vom humanen Cytochrom P450 26A1 abgeleitet ist

Hintergrund

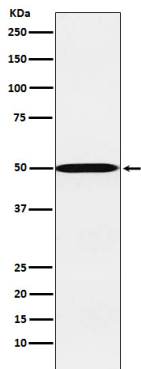
Eine Cytochrom-P450-Monooxygenase, die am Stoffwechsel von Retinoaten (RAs), den aktiven Metaboliten von Vitamin A,

und wichtigen Signalmolekülen bei Tieren beteiligt ist.

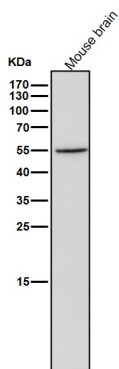
Forschungsbereich

-

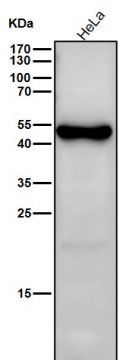
Bilddaten



Western-Blot-Analyse der CYP26A1-Expression im HepG2-Zelllysate.



Alle Ansätze verwenden den Antikörper in einer Verdünnung von 1:1K für 1 Stunde bei Raumtemperatur.



Alle Ansätze verwenden den Antikörper in einer Verdünnung von 1:1K für 1 Stunde bei Raumtemperatur.