
Produktname: Acetyl-Histon H2B(Lys16) Kaninchen-monoklonaler Antikörper**Katalog-Nr.: AMRe84169**

Nur für Forschungszwecke.

Zusammenfassung

Beschreibung	Rekombinanter monoklonaler Kaninchenantikörper
Host	Kaninchen
Anwendung	WB,IHC,ICC/IF,ICC,IP
Reaktivität	Mensch, Maus
Konjugation	Unkonjugiert
Modifikation	Acetyliert
Isotyp	IgG
Klonalität	Monoklonal
Form	Flüssig
Konzentration	0,5 mg/ml. Die Konzentration dieses Produkts kann chargenabhängig sein.
Lagerung	Aliquotieren und bei -20°C lagern (12 Monate haltbar).Frost/Tau-Zyklen vermeiden.
Versand	Eisbeutel
Puffer	Gereinigter Antikörper in PBS mit 0,05 % Natriumazid, 0,05 % Schutzprotein und 50 % Glycerin.
Aufreinigung	Affinitätsreinigung

Anwendung

Verdünnungsverhältnis	WB 1:1000-1:2000,IHC 1:100-1:200,ICC/IF 1:50-1:200,ICC 1:50-1:200,IP 1:20-1:50
Molekulargewicht	14 kDa

Antigen-Informationen

Genname	Histone H2B(acetylK16)
Alternative Namen	Histone H2B type 1-H; Histone H2B.j; H2B/j; HIST1H2BH; H2BFJ;;Acetyl-Histone H2B type 2E (K16)
Gen-ID	
SwissProt ID	Q16778
Immunogen	Ein synthetisches Peptid, das vom humanen Histon H2B Typ 2E um die Acetylierungsstelle K16 abgeleitet ist

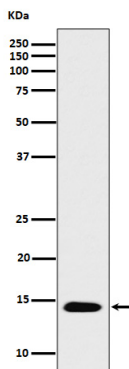
Hintergrund

Kernbestandteil des Nucleosoms. Nucleosomen wickeln und verdichten die DNA zu Chromatin und schränken so den Zugang der zellulären Maschinerie zur DNA ein, die diese als Vorlage benötigt. Histone spielen daher eine zentrale Rolle bei der Transkriptionsregulation, der DNA-Reparatur, der DNA-Replikation und der Chromosomenstabilität. Die DNA-Zugänglichkeit wird durch ein komplexes System posttranslationaler Modifikationen der Histone, den sogenannten Histoncode, und durch Nucleosomen-Remodellierung reguliert.

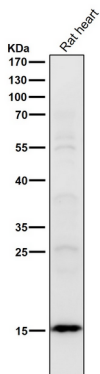
Forschungsbereich

-

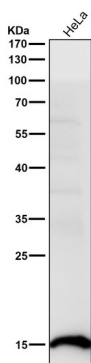
Bilddaten



Western-Blot-Analyse der Histone-H2B-(Acetyl-K16)-Expression in mit Trichostatin-A-Zelllysat behandelten HeLa-Zellen.



Alle Ansätze verwenden den Antikörper in einer Verdünnung von 1:1K für 1 Stunde bei Raumtemperatur.



Alle Ansätze verwenden den Antikörper in einer Verdünnung von 1:1K für 1 Stunde bei Raumtemperatur.

