

Produktname: CPEB1 Kaninchen-monoklonaler Antikörper**Katalog-Nr.: AMRe84166**

Nur für Forschungszwecke.

Zusammenfassung

Beschreibung	Rekombinanter monoklonaler Kaninchenantikörper
Host	Kaninchen
Anwendung	WB,IP
Reaktivität	Menschlich
Konjugation	Unkonjugiert
Modifikation	Unverändert
Isotyp	IgG
Klonalität	Monoklonal
Form	Flüssig
Konzentration	-
Lagerung	Aliquotieren und bei -20°C lagern (12 Monate haltbar).Frost/Tau-Zyklen vermeiden.
Versand	Eisbeutel
Puffer	Gereinigter Antikörper in PBS mit 0,05 % Natriumazid, 0,05 % Schutzprotein und 50 % Glycerin.
Aufreinigung	Affinitätsreinigung

Anwendung

Verdünnungsverhältnis WB 1:1000-1:2000,IP 1:20-1:50

tnis

Molekulargewicht Calculated MW: 63 kDa ; Observed MW: 70 kDa

Antigen-Informationen

Genname	CPEB1
Alternative Namen	CEBP; CPE-BP1; CPEB1; h CEBP; hCPEB 1;;CPEB1
Gen-ID	
SwissProt ID	Q9BZB8
Immunogen	Ein synthetisches Peptid, das von humanem CPEB1 abgeleitet ist

Hintergrund

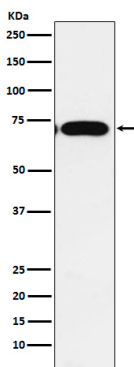
Sequenzspezifisches RNA-bindendes Protein, das die zytoplasmatische Polyadenylierung von mRNA und den Translationsstart

während der Oozytenreifung, der frühen Entwicklung und an postsynaptischen Stellen von Neuronen reguliert. Es bindet an das zytoplasmatische Polyadenylierungselement (CPE), ein uridinreiches Sequenzelement (Konsensussequenz 5'-UUUUUUAU-3') innerhalb der 3'-UTR der mRNA. Die RNA-Bindung führt zu einer deutlichen Konformationsänderung, analog zum Mechanismus der Venusfliegenfalle.

Forschungsbereich

-

Bilddaten



Western-Blot-Analyse der CPEB1-Expression im A549-Zelllysat.