

Produktname: Glucose-6-phosphat-Isomerase-Kaninchen-monoklonaler Antikörper
Katalog-Nr.: AMRe84163

Nur für Forschungszwecke.

Zusammenfassung

Beschreibung	Rekombinanter monoklonaler Kaninchenantikörper
Host	Kaninchen
Anwendung	WB,IHC,ICC/IF,ICC,FC
Reaktivität	Menschlich
Konjugation	Unkonjugiert
Modifikation	Unverändert
Isotyp	IgG
Klonalität	Monoklonal
Form	Flüssig
Konzentration	-
Lagerung	Aliquotieren und bei -20°C lagern (12 Monate haltbar).Frost/Tau-Zyklen vermeiden.
Versand	Eisbeutel
Puffer	Gereinigter Antikörper in PBS mit 0,05 % Natriumazid, 0,05 % Schutzprotein und 50 % Glycerin.
Aufreinigung	Affinitätsreinigung

Anwendung

Verdünnungsverhältnis	WB 1:1000-1:2000,IHC 1:100-1:200,ICC/IF 1:50-1:200,ICC 1:50-1:200,FC 1:20-1:100
Molekulargewicht	63 kDa

Antigen-Informationen

Genname	Glucose 6-phosphate isomerase
Alternative Namen	AMF; NLK; PGI; PHI; GNPI; SA-36; GPI;;GPI
Gen-ID	
SwissProt ID	P06744
Immunogen	Ein synthetisches Peptid, das von humanem GPI abgeleitet ist

Hintergrund

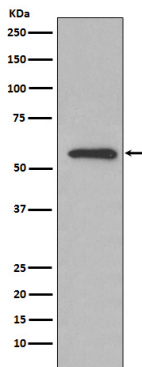
Im Zytoplasma katalysiert es die Umwandlung von Glucose-6-phosphat in Fructose-6-phosphat, den zweiten Schritt der

Glykolyse, und die umgekehrte Reaktion während der Gluconeogenese.

Forschungsbereich

-

Bilddaten



Western-Blot-Analyse der Glucose-6-Phosphat-Isomerase-Expression im HeLa-Zellysat.