

**Produktname: CTRL Kaninchen-monoklonaler Antikörper****Katalog-Nr.: AMRe84159**

Nur für Forschungszwecke.

**Zusammenfassung**

<b>Beschreibung</b>	Rekombinanter monoklonaler Kaninchenantikörper
<b>Host</b>	Kaninchen
<b>Anwendung</b>	WB
<b>Reaktivität</b>	Mensch, Maus, Ratte
<b>Konjugation</b>	Unkonjugiert
<b>Modifikation</b>	Unverändert
<b>Isotyp</b>	IgG
<b>Klonalität</b>	Monoklonal
<b>Form</b>	Flüssig
<b>Konzentration</b>	-
<b>Lagerung</b>	Aliquotieren und bei -20°C lagern (12 Monate haltbar).Frost/Tau-Zyklen vermeiden.
<b>Versand</b>	Eisbeutel
<b>Puffer</b>	Gereinigter Antikörper in PBS mit 0,05 % Natriumazid, 0,05 % Schutzprotein und 50 % Glycerin.
<b>Aufreinigung</b>	Affinitätsreinigung

**Anwendung**

<b>Verdünnungsverhältnis</b>	WB 1:1000-1:2000
<b>Molekulargewicht</b>	Calculated MW: 28 kDa ; Observed MW: 24,28 kDa

**Antigen-Informationen**

<b>Genname</b>	CTRL
<b>Alternative Namen</b>	CTRL; CTRL1;;CTRL
<b>Gen-ID</b>	
<b>SwissProt ID</b>	P40313
<b>Immunogen</b>	Ein synthetisches Peptid, das von humanem CTRL abgeleitet ist

**Hintergrund**

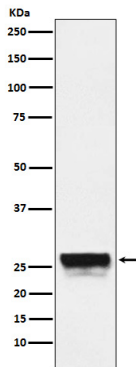
Dieses Gen kodiert eine Serin-Endopeptidase mit Chymotrypsin- und Elastase-2-ähnlicher Aktivität. Das Gen, das für dieses

Zymogen kodiert, wird spezifisch in der Bauchspeicheldrüse exprimiert und fungiert wahrscheinlich als Verdauungsenzym.

## Forschungsbereich

-

## Bilddaten



Western-Blot-Analyse der CTRL-Expression im Maus-Pankreaslysat.