

Produktname: GLUD1 Kaninchen-monoklonaler Antikörper**Katalog-Nr.: AMRe84156**

Nur für Forschungszwecke.

Zusammenfassung

Beschreibung	Rekombinanter monoklonaler Kaninchenantikörper
Host	Kaninchen
Anwendung	WB,IHC,ICC/IF,ICC,FC
Reaktivität	Mensch, Maus, Ratte
Konjugation	Unkonjugiert
Modifikation	Unverändert
Isotyp	IgG
Klonalität	Monoklonal
Form	Flüssig
Konzentration	0,61 mg/ml. Die Konzentration dieses Produkts kann chargenabhängig sein.
Lagerung	Aliquotieren und bei -20°C lagern (12 Monate haltbar).Frost/Tau-Zyklen vermeiden.
Versand	Eisbeutel
Puffer	Gereinigter Antikörper in PBS mit 0,05 % Natriumazid, 0,05 % Schutzprotein und 50 % Glycerin.
Aufreinigung	Affinitätsreinigung

Anwendung

Verdünnungsverhältnis	WB 1:1000-1:2000,IHC 1:100-1:200,ICC/IF 1:50-1:200,ICC 1:50-1:200,FC 1:20-1:100
Molekulargewicht	Calculated MW: 61 kDa ; Observed MW: 50 kDa

Antigen-Informationen

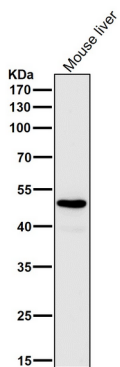
Genname	GLUD1
Alternative Namen	GDH; Gdh-X; GDH1; GLUD; Glud1; Glud1a; Glud1b; Gludl; MRG-2;;Glutamate dehydrogenase 1
Gen-ID	
SwissProt ID	P00367
Immunogen	Ein synthetisches Peptid, das von der humanen Glutamatdehydrogenase 1 abgeleitet ist

Hintergrund

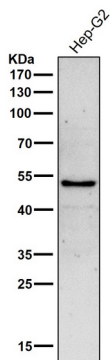
Die mitochondriale Glutamatdehydrogenase katalysiert die Umwandlung von L-Glutamat in α -Ketoglutarat. Sie spielt eine Schlüsselrolle bei der Glutaminanaplerose, indem sie α -Ketoglutarat produziert, ein wichtiges Zwischenprodukt des Citratzyklus. Sie ist außerdem an der Insulinhomöostase beteiligt.

Forschungsbereich

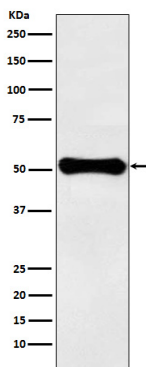
Bilddaten



In allen Ansätzen wird der Antikörper in einer Verdünnung von 1:2k für 1 Stunde bei Raumtemperatur verwendet.



In allen Ansätzen wird der Antikörper in einer Verdünnung von 1:2k für 1 Stunde bei Raumtemperatur verwendet.



Western-Blot-Analyse der GLUD1-Expression im HepG2-Zellysat.