

Produktname: E2F6 Kaninchen-monoklonaler Antikörper**Katalog-Nr.: AMRe84152**

Nur für Forschungszwecke.

Zusammenfassung

Beschreibung	Rekombinanter monoklonaler Kaninchenantikörper
Host	Kaninchen
Anwendung	WB,ICC,FC
Reaktivität	Menschlich
Konjugation	Unkonjugiert
Modifikation	Unverändert
Isotyp	IgG
Klonalität	Monoklonal
Form	Flüssig
Konzentration	-
Lagerung	Aliquotieren und bei -20°C lagern (12 Monate haltbar).Frost/Tau-Zyklen vermeiden.
Versand	Eisbeutel
Puffer	Gereinigter Antikörper in PBS mit 0,05 % Natriumazid, 0,05 % Schutzprotein und 50 % Glycerin.
Aufreinigung	Affinitätsreinigung

Anwendung

Verdünnungsverhältnis WB 1:1000-1:2000,ICC 1:50-1:200,FC 1:20-1:100

tnis

Molekulargewicht 32 kDa

Antigen-Informationen

Genname	E2F6
Alternative Namen	E2F 6; E2F-6; E2F6; EMA;;E2F6
Gen-ID	
SwissProt ID	O75461
Immunogen	Ein synthetisches Peptid, das von humanem E2F6 abgeleitet ist

Hintergrund

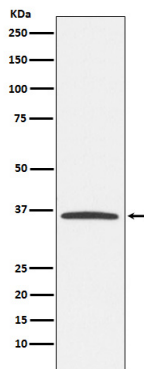
Inhibitor der E2F-abhängigen Transkription. Bindet DNA kooperativ mit DP-Proteinen über die E2-Erkennungssequenz 5'-

TTTC[CG]CGC-3'. Besitzt eine Präferenz für die E2F-Erkennungssequenz 5'-TTCCCGC-3'. E2F-6 fehlen die Domänen für die Transkriptionsaktivierung und die Bindung von Taschenproteinen.

Forschungsbereich

-

Bilddaten



Western-Blot-Analyse der E2F6-Expression im K562-Zelllysat.