

Produktname: Fructose-6-Phosphat-Kinase-Kaninchen-monoklonaler Antikörper**Katalog-Nr.: AMRe84141**

Nur für Forschungszwecke.

Zusammenfassung

Beschreibung	Rekombinanter monoklonaler Kaninchenantikörper
Host	Kaninchen
Anwendung	WB,ICC,FC
Reaktivität	Mensch, Maus, Ratte
Konjugation	Unkonjugiert
Modifikation	Unverändert
Isotyp	IgG
Klonalität	Monoklonal
Form	Flüssig
Konzentration	0,39 mg/ml. Die Konzentration dieses Produkts kann chargenabhängig sein.
Lagerung	Aliquotieren und bei -20°C lagern (12 Monate haltbar).Frost/Tau-Zyklen vermeiden.
Versand	Eisbeutel
Puffer	Gereinigter Antikörper in PBS mit 0,05 % Natriumazid, 0,05 % Schutzprotein und 50 % Glycerin.
Aufreinigung	Affinitätsreinigung

Anwendung

Verdünnungsverhältnis	WB 1:1000-1:2000,ICC 1:50-1:200,FC 1:20-1:100
Molekulargewicht	Calculated MW: 85 kDa ; Observed MW: 81 kDa

Antigen-Informationen

Genname	Fructose 6-Phosphate Kinase
Alternative Namen	GSD7; PFK1; PFKA; PFKX; PFK-1; Phosphohexokinase;;PFK M
Gen-ID	
SwissProt ID	P08237
Immunogen	Ein synthetisches Peptid, das von humanem PFK M abgeleitet ist

Hintergrund

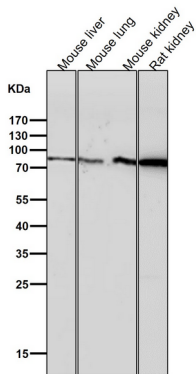
Katalysiert die Phosphorylierung von D-Fructose-6-phosphat zu Fructose-1,6-bisphosphat durch ATP, den ersten

entscheidenden Schritt der Glykolyse.

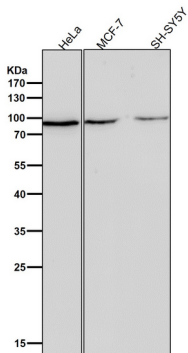
Forschungsbereich

-

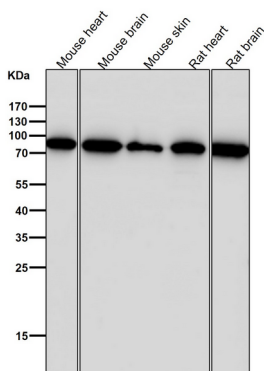
Bilddaten



Alle Ansätze verwenden den Antikörper in einer Verdünnung von 1:2K für 1 Stunde bei Raumtemperatur.

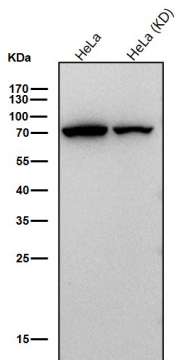


Alle Ansätze verwenden den Antikörper in einer Verdünnung von 1:2K für 1 Stunde bei Raumtemperatur.



Alle Ansätze verwenden den Antikörper in einer Verdünnung von 1:2K für 1 Stunde bei Raumtemperatur.

Alle Ansätze verwenden den Antikörper in einer Verdünnung von 1:1K für 1 Stunde bei Raumtemperatur.



Immunfluoreszenzanalyse mit dem Antikörper in einer Verdünnung von 1:50.

