

Produktname: ILF2 Kaninchen-monoklonaler Antikörper**Katalog-Nr.: AMRe84140**

Nur für Forschungszwecke.

Zusammenfassung

Beschreibung	Rekombinanter monoklonaler Kaninchenantikörper
Host	Kaninchen
Anwendung	WB,IHC,FC,IP
Reaktivität	Mensch, Maus, Ratte
Konjugation	Unkonjugiert
Modifikation	Unverändert
Isotyp	IgG
Klonalität	Monoklonal
Form	Flüssig
Konzentration	-
Lagerung	Aliquotieren und bei -20°C lagern (12 Monate haltbar).Frost/Tau-Zyklen vermeiden.
Versand	Eisbeutel
Puffer	Gereinigter Antikörper in PBS mit 0,05 % Natriumazid, 0,05 % Schutzprotein und 50 % Glycerin.
Aufreinigung	Affinitätsreinigung

Anwendung

Verdünnungsverhältnis	WB 1:1000-1:2000,IHC 1:100-1:200,FC 1:20-1:100,IP 1:20-1:50
Molekulargewicht	43 kDa

Antigen-Informationen

Genname	ILF2
Alternative Namen	ILF 2; MGC8391; NF45;;ILF2
Gen-ID	
SwissProt ID	Q12905
Immunogen	Ein synthetisches Peptid, das von humanem ILF2 abgeleitet ist

Hintergrund

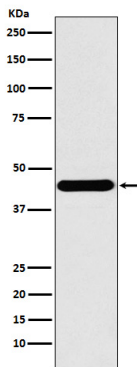
Scheint überwiegend als heterodimerer Komplex mit ILF3 zu fungieren. Dieser Komplex reguliert möglicherweise die

Transkription des IL2-Gens während der T-Zell-Aktivierung. Er kann außerdem die Bildung stabiler DNA-abhängiger Proteinkinase-Holoenzymkomplexe auf der DNA fördern.

Forschungsbereich

-

Bilddaten



Western-Blot-Analyse der ILF2-Expression im A431-Zelllysat.