

Produktname: GABA_A-Rezeptor beta 2 Kaninchen-monoklonaler Antikörper
Katalog-Nr.: AMRe84136

Nur für Forschungszwecke.

Zusammenfassung

Beschreibung	Rekombinanter monoklonaler Kaninchenantikörper
Host	Kaninchen
Anwendung	WB
Reaktivität	Mensch, Maus, Ratte
Konjugation	Unkonjugiert
Modifikation	Unverändert
Isotyp	IgG
Klonalität	Monoklonal
Form	Flüssig
Konzentration	-
Lagerung	Aliquotieren und bei -20°C lagern (12 Monate haltbar).Frost/Tau-Zyklen vermeiden.
Versand	Eisbeutel
Puffer	Gereinigter Antikörper in PBS mit 0,05 % Natriumazid, 0,05 % Schutzprotein und 50 % Glycerin.
Aufreinigung	Affinitätsreinigung

Anwendung

Verdünnungsverhältnis	WB 1:1000-1:2000
Molekulargewicht	59 kDa

Antigen-Informationen

Genname	GABA A Rezeptor beta 2
Alternative Namen	GABA; GABA(A) receptor beta 2; GABA(A) receptor subunit beta-2; GABRB2;;GABRB2
Gen-ID	
SwissProt ID	P47870
Immunogen	Ein synthetisches Peptid, das von humanem GABRB2 abgeleitet ist

Hintergrund

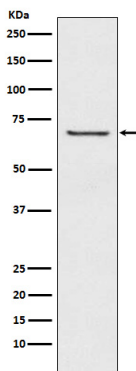
Die Beta-Untereinheit des heteropentameren, ligandengesteuerten Chloridkanals wird durch Gamma-Aminobuttersäure

(GABA), einen wichtigen inhibitorischen Neurotransmitter im Gehirn, aktiviert. GABA-gesteuerte Chloridkanäle, auch GABA(A)-Rezeptoren (GABAAR) genannt, bestehen aus fünf Untereinheiten, die um eine zentrale Pore angeordnet sind und GABA-aktive Bindungsstellen an der/den Schnittstelle(n) der Alpha- und Beta-Untereinheit enthalten.

Forschungsbereich

-

Bilddaten



Western-Blot-Analyse der GABA_A-Rezeptor-β₂-Expression im A549-Zellysat.