

Produktname: MAT2A Kaninchen-monoklonaler Antikörper**Katalog-Nr.: AMRe84135**

Nur für Forschungszwecke.

Zusammenfassung

Beschreibung	Rekombinanter monoklonaler Kaninchenantikörper
Host	Kaninchen
Anwendung	WB,ICC
Reaktivität	Mensch, Maus, Ratte
Konjugation	Unkonjugiert
Modifikation	Unverändert
Isotyp	IgG
Klonalität	Monoklonal
Form	Flüssig
Konzentration	0,61 mg/ml. Die Konzentration dieses Produkts kann chargenabhängig sein.
Lagerung	Aliquotieren und bei -20°C lagern (12 Monate haltbar).Frost/Tau-Zyklen vermeiden.
Versand	Eisbeutel
Puffer	Gereinigter Antikörper in PBS mit 0,05 % Natriumazid, 0,05 % Schutzprotein und 50 % Glycerin.
Aufreinigung	Affinitätsreinigung

Anwendung

Verdünnungsverhältnis WB 1:1000-1:2000,ICC 1:50-1:200

tnis

Molekulargewicht Calculated MW: 44 kDa ; Observed MW: 48 kDa

Antigen-Informationen

Genname	MAT2A
Alternative Namen	AMS2; MAT 2; MAT 2A; MAT II; Mat2a; MATA2; MATII; SAMS 2; SAMS2;;MAT2A
Gen-ID	
SwissProt ID	P31153
Immunogen	Ein synthetisches Peptid, das von humanem MAT2A abgeleitet ist

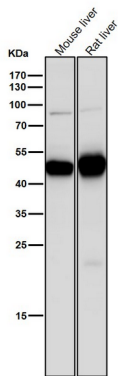
Hintergrund

Katalysiert die Bildung von S-Adenosylmethionin aus Methionin und ATP.

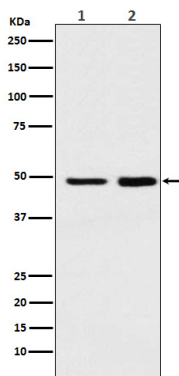
Forschungsbereich

-

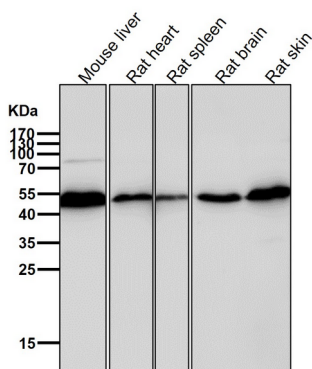
Bildaten



Alle Ansätze verwenden den Antikörper in einer Verdünnung von 1:2K für 1 Stunde bei Raumtemperatur.



Western-Blot-Analyse der MAT2A-Expression in (1) Ramos-Zellysat; (2) Mausmilzlysat.



Alle Ansätze verwenden den Antikörper in einer Verdünnung von 1:2K für 1 Stunde bei Raumtemperatur.