

Produktname: RPS19 Kaninchen-monoklonaler Antikörper**Katalog-Nr.: AMRe84134**

Nur für Forschungszwecke.

Zusammenfassung

| | |
|----------------------|---|
| Beschreibung | Rekombinanter monoklonaler Kaninchenantikörper |
| Host | Kaninchen |
| Anwendung | WB,IHC,IP |
| Reaktivität | Mensch, Maus, Ratte |
| Konjugation | Unkonjugiert |
| Modifikation | Unverändert |
| Isotyp | IgG |
| Klonalität | Monoklonal |
| Form | Flüssig |
| Konzentration | - |
| Lagerung | Aliquotieren und bei -20°C lagern (12 Monate haltbar).Frost/Tau-Zyklen vermeiden. |
| Versand | Eisbeutel |
| Puffer | Gereinigter Antikörper in PBS mit 0,05 % Natriumazid, 0,05 % Schutzprotein und 50 % Glycerin. |
| Aufreinigung | Affinitätsreinigung |

Anwendung

Verdünnungsverhältnis WB 1:1000-1:2000,IHC 1:100-1:200,IP 1:20-1:50

tnis

Molekulargewicht 16 kDa

Antigen-Informationen

| | |
|--------------------------|--|
| Genname | RPS19 |
| Alternative Namen | DBA; DBA1; Ribosomal protein S19; rps19; S19;;RPS19 |
| Gen-ID | |
| SwissProt ID | P39019 |
| Immunogen | Ein synthetisches Peptid, das von humanem RPS19 abgeleitet ist |

Hintergrund

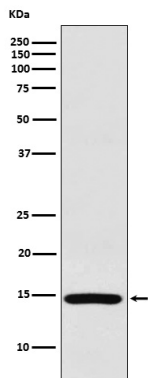
Bestandteil der kleinen ribosomalen Untereinheit. Das Ribosom ist ein großer Ribonukleoproteinkomplex, der für die

Proteinsynthese in der Zelle verantwortlich ist. Wird für die Prä-rRNA-Prozessierung und die Reifung der 40S ribosomalen Untereinheit benötigt.

Forschungsbereich

-

Bilddaten



Western-Blot-Analyse der RPS19-Expression im HeLa-Zellysat.