

Produktname: NR1D1 Kaninchen-monoklonaler Antikörper**Katalog-Nr.: AMRe84133**

Nur für Forschungszwecke.

Zusammenfassung

Beschreibung	Rekombinanter monoklonaler Kaninchenantikörper
Host	Kaninchen
Anwendung	WB,IHC,ICC/IF,ICC,FC
Reaktivität	Mensch, Maus, Ratte
Konjugation	Unkonjugiert
Modifikation	Unverändert
Isotyp	IgG
Klonalität	Monoklonal
Form	Flüssig
Konzentration	-
Lagerung	Aliquotieren und bei -20°C lagern (12 Monate haltbar).Frost/Tau-Zyklen vermeiden.
Versand	Eisbeutel
Puffer	Gereinigter Antikörper in PBS mit 0,05 % Natriumazid, 0,05 % Schutzprotein und 50 % Glycerin.
Aufreinigung	Affinitätsreinigung

Anwendung

Verdünnungsverhältnis	WB 1:1000-1:2000,IHC 1:100-1:200,ICC/IF 1:50-1:200,ICC 1:50-1:200,FC 1:20-1:100
Molekulargewicht	Calculated MW: 67 kDa ; Observed MW: 58 kDa

Antigen-Informationen

Genname	NR1D1
Alternative Namen	EAR1; hRev; Nr1d1; Rev erbAalpha; Reverba; THRA1; THRAL;;NR1D1
Gen-ID	
SwissProt ID	P20393
Immunogen	Ein synthetisches Peptid, das vom humanen NR1D1 abgeleitet ist

Hintergrund

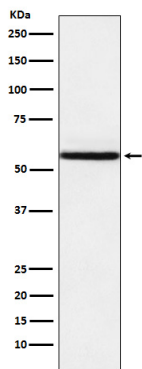
Ein Transkriptionsrepressor, der den zirkadianen Rhythmus und Stoffwechselwege hämabhängig koordiniert. Er ist integraler

Bestandteil des komplexen Transkriptionsapparats, der die zirkadiane Rhythmik steuert und einen entscheidenden negativen Zweig der zirkadianen Uhr bildet, indem er die Expression der Kernkomponenten BMAL1, CLOCK und CRY1 direkt reprimiert.

Forschungsbereich

-

Bilddaten



Western-Blot-Analyse der NR1D1-Expression im HeLa-Zelllysat.