

Produktname: GABA_A-Rezeptor beta 1 Kaninchen-monoklonaler Antikörper
Katalog-Nr.: AMRe84130

Nur für Forschungszwecke.

Zusammenfassung

Beschreibung	Rekombinanter monoklonaler Kaninchenantikörper
Host	Kaninchen
Anwendung	WB
Reaktivität	Mensch, Maus, Ratte
Konjugation	Unkonjugiert
Modifikation	Unverändert
Isotyp	IgG
Klonalität	Monoklonal
Form	Flüssig
Konzentration	-
Lagerung	Aliquotieren und bei -20°C lagern (12 Monate haltbar).Frost/Tau-Zyklen vermeiden.
Versand	Eisbeutel
Puffer	Gereinigter Antikörper in PBS mit 0,05 % Natriumazid, 0,05 % Schutzprotein und 50 % Glycerin.
Aufreinigung	Affinitätsreinigung

Anwendung

Verdünnungsverhältnis	WB 1:1000-1:2000
Molekulargewicht	Calculated MW: 54 kDa ; Observed MW: 48 kDa

Antigen-Informationen

Genname	GABA A Receptor beta 1
Alternative Namen	GABA-A receptor, beta-1 polypeptide; Gabrb-1; GABRB1; GARB1;;GABRB1
Gen-ID	
SwissProt ID	P18505
Immunogen	Ein synthetisches Peptid, das von humanem GABRB1 abgeleitet ist

Hintergrund

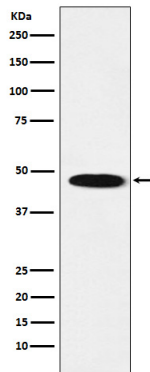
Gefäßendothel-Glykoprotein, das eine wichtige Rolle bei der Regulation der Angiogenese spielt. Es ist für die normale Struktur

und Integrität der Blutgefäße im Erwachsenenalter erforderlich und reguliert die Migration von Gefäßendothelzellen.

Forschungsbereich

-

Bilddaten



Western-Blot-Analyse der Expression des GABA_A-Rezeptors beta 1 im menschlichen Kleinhirnlysate.