

**Produktname: Exportin 2 Kaninchen-monoklonaler Antikörper****Katalog-Nr.: AMRe84129**

Nur für Forschungszwecke.

**Zusammenfassung**

<b>Beschreibung</b>	Rekombinanter monoklonaler Kaninchenantikörper
<b>Host</b>	Kaninchen
<b>Anwendung</b>	WB,IHC,ICC/IF,ICC,FC
<b>Reaktivität</b>	Mensch, Maus
<b>Konjugation</b>	Unkonjugiert
<b>Modifikation</b>	Unverändert
<b>Isotyp</b>	IgG
<b>Klonalität</b>	Monoklonal
<b>Form</b>	Flüssig
<b>Konzentration</b>	0,71 mg/ml. Die Konzentration dieses Produkts kann chargenabhängig sein.
<b>Lagerung</b>	Aliquotieren und bei -20°C lagern (12 Monate haltbar).Frost/Tau-Zyklen vermeiden.
<b>Versand</b>	Eisbeutel
<b>Puffer</b>	Gereinigter Antikörper in PBS mit 0,05 % Natriumazid, 0,05 % Schutzprotein und 50 % Glycerin.
<b>Aufreinigung</b>	Affinitätsreinigung

**Anwendung**

<b>Verdünnungsverhältnis</b>	WB 1:1000-1:2000,IHC 1:100-1:200,ICC/IF 1:50-1:200,ICC 1:50-1:200,FC 1:20-1:100
<b>Molekulargewicht</b>	Calculated MW: 110 kDa ; Observed MW: 98 kDa

**Antigen-Informationen**

<b>Genname</b>	Exportin 2
<b>Alternative Namen</b>	CSE1L; CAS; CSE1; Exp2; Importin-alpha re-exporter; Exportin-2; XPO2;;Exportin 2
<b>Gen-ID</b>	
<b>SwissProt ID</b>	P55060
<b>Immunogen</b>	Ein synthetisches Peptid, das von humanem Exportin 2 abgeleitet ist

**Hintergrund**

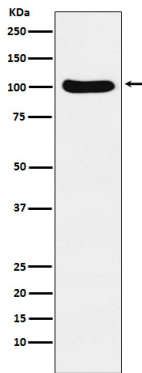
Exportrezeptor für Importin-alpha. Vermittelt den Re-Export von Importin-alpha aus dem Zellkern ins Zytoplasma, nachdem

Importsubstrate (Fracht) in das Nukleoplasma freigesetzt wurden. Im Zellkern bindet er kooperativ an Importin-alpha und an die GTPase Ran in ihrer aktiven, GTP-gebundenen Form.

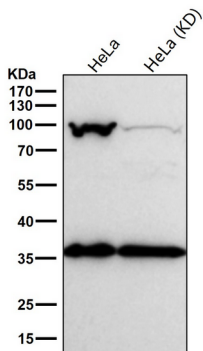
## Forschungsbereich

-

## Bilddaten



Western-Blot-Analyse der Expression von Genen zur Anfälligkeit für zelluläre Apoptose im Lysat von Ramos-Zellen.



Alle Ansätze verwenden den Antikörper in einer Verdünnung von 1:1K für 1 Stunde bei Raumtemperatur.