

Produktname: Dopaminrezeptor D3 Kaninchen-monoklonaler Antikörper**Katalog-Nr.: AMRe84128**

Nur für Forschungszwecke.

Zusammenfassung

Beschreibung	Rekombinanter monoklonaler Kaninchenantikörper
Host	Kaninchen
Anwendung	WB
Reaktivität	Mensch, Maus, Ratte
Konjugation	Unkonjugiert
Modifikation	Unverändert
Isotyp	IgG
Klonalität	Monoklonal
Form	Flüssig
Konzentration	-
Lagerung	Aliquotieren und bei -20°C lagern (12 Monate haltbar).Frost/Tau-Zyklen vermeiden.
Versand	Eisbeutel
Puffer	Gereinigter Antikörper in PBS mit 0,05 % Natriumazid, 0,05 % Schutzprotein und 50 % Glycerin.
Aufreinigung	Affinitätsreinigung

Anwendung

Verdünnungsverhältnis	WB 1:1000-1:2000
Molekulargewicht	44 kDa

Antigen-Informationen

Genname	Dopamine Receptor D3
Alternative Namen	D(3) dopamine receptor; Dopamine D3 receptor; DRD3; ETM1; FET1;;DRD3
Gen-ID	
SwissProt ID	P35462
Immunogen	Ein synthetisches Peptid, das von humanem DRD3 abgeleitet ist

Hintergrund

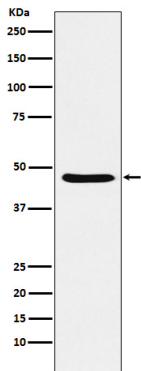
Dopaminrezeptor, dessen Aktivität durch G-Proteine vermittelt wird, welche die Adenylylcyclase hemmen. Fördert die

Zellproliferation.

Forschungsbereich

-

Bilddaten



Western-Blot-Analyse der Dopaminrezeptor-D3-Expression im SH-SY5Y-Zelllysat.