

Produktname: Gemin2 Kaninchen-monoklonaler Antikörper**Katalog-Nr.: AMRe84127**

Nur für Forschungszwecke.

Zusammenfassung

Beschreibung	Rekombinanter monoklonaler Kaninchenantikörper
Host	Kaninchen
Anwendung	WB,IP
Reaktivität	Mensch, Maus, Ratte
Konjugation	Unkonjugiert
Modifikation	Unverändert
Isotyp	IgG
Klonalität	Monoklonal
Form	Flüssig
Konzentration	0,61 mg/ml. Die Konzentration dieses Produkts kann chargenabhängig sein.
Lagerung	Aliquotieren und bei -20°C lagern (12 Monate haltbar).Frost/Tau-Zyklen vermeiden.
Versand	Eisbeutel
Puffer	Gereinigter Antikörper in PBS mit 0,05 % Natriumazid, 0,05 % Schutzprotein und 50 % Glycerin.
Aufreinigung	Affinitätsreinigung

Anwendung

Verdünnungsverhältnis	WB 1:1000-1:2000,IP 1:20-1:50
Molekulargewicht	Calculated MW: 32 kDa ; Observed MW: 31 kDa

Antigen-Informationen

Genname	Gemin2
Alternative Namen	gemin2; SIP 1; SIP1; SIP1 delta; SMN interacting protein 1; Survival interacting protein 1;;Gemin 2
Gen-ID	
SwissProt ID	O14893
Immunogen	Ein synthetisches Peptid, das von humanem Gemin 2 abgeleitet ist

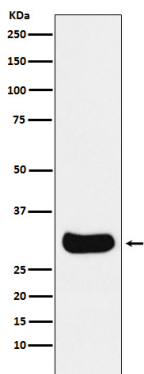
Hintergrund

Der SMN-Komplex spielt eine wesentliche Rolle bei der Bildung von Spliceosomen-snRNP im Zytoplasma und ist für das Spleißen von Prä-mRNA im Zellkern erforderlich.

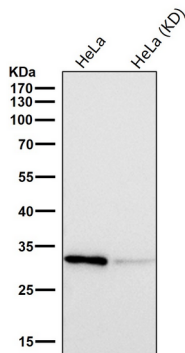
Forschungsbereich

-

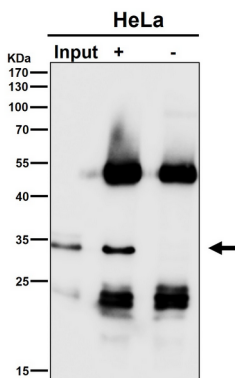
Bilddaten



Western-Blot-Analyse der Gemin-2-Expression im HepG2-Zellysate.



Alle Ansätze verwenden den Antikörper in einer Verdünnung von 1:1K für 1 Stunde bei Raumtemperatur.



Immunpräzipitat-Analyse (IP) mit dem Antikörper in einer Verdünnung von 1:50. (wb in einer Verdünnung von 1:3K)