

Produktname: ESE1 Kaninchen-monoklonaler Antikörper**Katalog-Nr.: AMRe84126**

Nur für Forschungszwecke.

Zusammenfassung

Beschreibung	Rekombinanter monoklonaler Kaninchenantikörper
Host	Kaninchen
Anwendung	WB,FC
Reaktivität	Mensch, Maus, Ratte
Konjugation	Unkonjugiert
Modifikation	Unverändert
Isotyp	IgG
Klonalität	Monoklonal
Form	Flüssig
Konzentration	0,61 mg/ml. Die Konzentration dieses Produkts kann chargenabhängig sein.
Lagerung	Aliquotieren und bei -20°C lagern (12 Monate haltbar).Frost/Tau-Zyklen vermeiden.
Versand	Eisbeutel
Puffer	Gereinigter Antikörper in PBS mit 0,05 % Natriumazid, 0,05 % Schutzprotein und 50 % Glycerin.
Aufreinigung	Affinitätsreinigung

Anwendung

Verdünnungsverhältnis	WB 1:1000-1:2000,FC 1:20-1:100
Molekulargewicht	Calculated MW: 41 kDa ; Observed MW: 47 kDa

Antigen-Informationen

Genname	ESE1
Alternative Namen	Elf3; EPR1; ERT; ESE-1; ESX; jen;;ELF3
Gen-ID	
SwissProt ID	P78545
Immunogen	Ein synthetisches Peptid, das von humanem ELF3 abgeleitet ist

Hintergrund

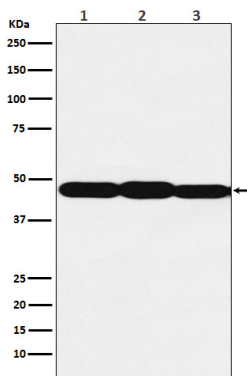
Ein Transkriptionsaktivator, der an ETS-Sequenzen mit der Konsensus-Nukleotidkernsequenz GGA[AT] bindet und diese

transaktiviert. Er wirkt synergistisch mit POU2F3 bei der Transaktivierung des SPRR2A-Promotors und mit RUNX1 bei der Transaktivierung des ANGPT1-Promotors.

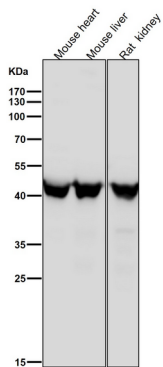
Forschungsbereich

-

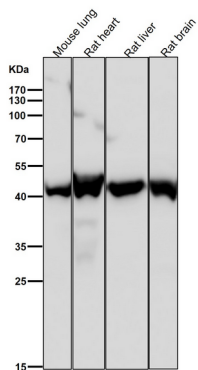
Bilddaten



Western-Blot-Analyse der ESE1-Expression in (1) A431-Zelllysate; (2) NIH/3T3-Zelllysate; (3) C6-Zelllysate.



Alle Ansätze verwenden den Antikörper in einer Verdünnung von 1:2K für 1 Stunde bei Raumtemperatur.



Alle Ansätze verwenden den Antikörper in einer Verdünnung von 1:2K für 1 Stunde bei Raumtemperatur.