

Produktname: MAG Kaninchen-monoklonaler Antikörper**Katalog-Nr.: AMRe84125**

Nur für Forschungszwecke.

Zusammenfassung

Beschreibung	Rekombinanter monoklonaler Kaninchenantikörper
Host	Kaninchen
Anwendung	WB,FC,IP
Reaktivität	Mensch, Maus, Ratte
Konjugation	Unkonjugiert
Modifikation	Unverändert
Isotyp	IgG
Klonalität	Monoklonal
Form	Flüssig
Konzentration	0,71 mg/ml. Die Konzentration dieses Produkts kann chargenabhängig sein.
Lagerung	Aliquotieren und bei -20°C lagern (12 Monate haltbar).Frost/Tau-Zyklen vermeiden.
Versand	Eisbeutel
Puffer	Gereinigter Antikörper in PBS mit 0,05 % Natriumazid, 0,05 % Schutzprotein und 50 % Glycerin.
Aufreinigung	Affinitätsreinigung

Anwendung

Verdünnungsverhältnis	WB 1:1000-1:2000,FC 1:20-1:100,IP 1:20-1:50
Molekulargewicht	Calculated MW: 69 kDa ; Observed MW: 100 kDa

Antigen-Informationen

Genname	MAG
Alternative Namen	GMA; MAG; S MAG; SIGLEC4A; SPG75;;MAG
Gen-ID	
SwissProt ID	P20916
Immunogen	Ein synthetisches Peptid, das von humanem MAG abgeleitet ist

Hintergrund

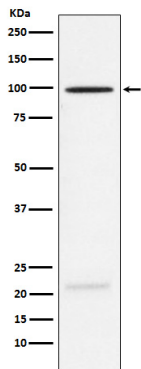
Adhäsionsmolekül in der postnatalen neuronalen Entwicklung, das Sialinsäure-abhängige Zell-Zell-Interaktionen zwischen

neuronalen und myelinisierenden Zellen vermittelt. Bindet bevorzugt an α -2,3-verknüpfte Sialinsäure.

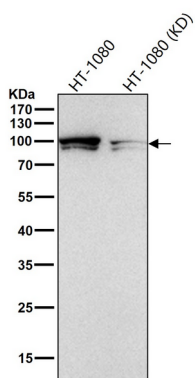
Forschungsbereich

-

Bilddaten



Western-Blot-Analyse der MAG-Expression im Rattenhirnlysat.



Alle Ansätze verwenden den Antikörper in einer Verdünnung von 1:1K für 1 Stunde bei Raumtemperatur.