

Produktname: CRMP1 Kaninchen-monoklonaler Antikörper**Katalog-Nr.: AMRe84121**

Nur für Forschungszwecke.

Zusammenfassung

Beschreibung	Rekombinanter monoklonaler Kaninchenantikörper
Host	Kaninchen
Anwendung	WB,IHC,ICC/IF,ICC,FC,IP
Reaktivität	Mensch, Maus, Ratte
Konjugation	Unkonjugiert
Modifikation	Unverändert
Isotyp	IgG
Klonalität	Monoklonal
Form	Flüssig
Konzentration	0,61 mg/ml. Die Konzentration dieses Produkts kann chargenabhängig sein.
Lagerung	Aliquotieren und bei -20°C lagern (12 Monate haltbar).Frost/Tau-Zyklen vermeiden.
Versand	Eisbeutel
Puffer	Gereinigter Antikörper in PBS mit 0,05 % Natriumazid, 0,05 % Schutzprotein und 50 % Glycerin.
Aufreinigung	Affinitätsreinigung

Anwendung

Verdünnungsverhältnis	WB 1:1000-1:2000,IHC 1:100-1:200,ICC/IF 1:50-1:200,ICC 1:50-1:200,FC 1:20-1:100,IP 1:20-1:50
Molekulargewicht	62 kDa

Antigen-Informationen

Genname	CRMP1
Alternative Namen	CRMP 1; Crmp1; DPYSL1; DRP1; ULIP-3; Ulip3;;DRP 1
Gen-ID	
SwissProt ID	Q14194
Immunogen	Ein synthetisches Peptid, das von humanem DRP 1 abgeleitet ist

Hintergrund

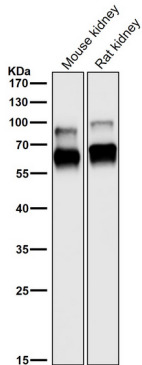
Notwendig für die Signalübertragung durch Semaphorine der Klasse 3 und die darauffolgende Umstrukturierung des

Zytoskeletts. Spielt eine Rolle bei der Axonführung, dem invasiven Wachstum und der Zellmigration.

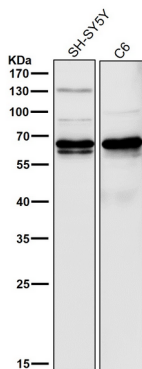
Forschungsbereich

-

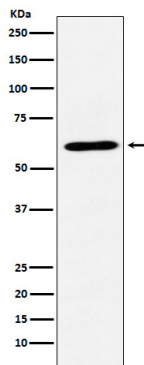
Bilddaten



Alle Ansätze verwenden den Antikörper in einer Verdünnung von 1:2K für 1 Stunde bei Raumtemperatur.



Alle Ansätze verwenden den Antikörper in einer Verdünnung von 1:2K für 1 Stunde bei Raumtemperatur.



Western-Blot-Analyse der CRMP1-Expression im Zelllysate von SH-SY5Y-Zellen.