

Produktname: TIMM22 Kaninchen-monoklonaler Antikörper**Katalog-Nr.: AMRe84118**

Nur für Forschungszwecke.

Zusammenfassung

Beschreibung	Rekombinanter monoklonaler Kaninchenantikörper
Host	Kaninchen
Anwendung	WB
Reaktivität	Mensch, Maus, Ratte
Konjugation	Unkonjugiert
Modifikation	Unverändert
Isotyp	IgG
Klonalität	Monoklonal
Form	Flüssig
Konzentration	0,61 mg/ml. Die Konzentration dieses Produkts kann chargenabhängig sein.
Lagerung	Aliquotieren und bei -20°C lagern (12 Monate haltbar).Frost/Tau-Zyklen vermeiden.
Versand	Eisbeutel
Puffer	Gereinigter Antikörper in PBS mit 0,05 % Natriumazid, 0,05 % Schutzprotein und 50 % Glycerin.
Aufreinigung	Affinitätsreinigung

Anwendung

Verdünnungsverhältnis	WB 1:1000-1:2000
Molekulargewicht	20 kDa

Antigen-Informationen

Genname	TIMM22
Alternative Namen	TEX4; TIM22; ;TIMM22
Gen-ID	
SwissProt ID	Q9Y584
Immunogen	Ein synthetisches Peptid, das von humanem TIMM22 abgeleitet ist

Hintergrund

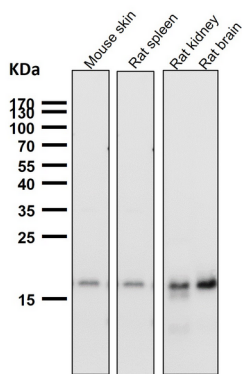
Essentielle Kernkomponente des TIM22-Komplexes, der den Import und die Insertion von mehrfach transmembranären

Proteinen in die mitochondriale Innenmembran vermittelt. Im TIM22-Komplex bildet sie den spannungsaktivierten und signalgesteuerten Kanal. Sie ist eine Doppelporen-Translokase, die das Membranpotenzial als externe Triebkraft in zwei spannungsabhängigen Schritten nutzt.

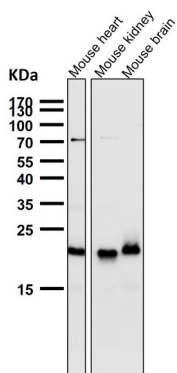
Forschungsbereich

-

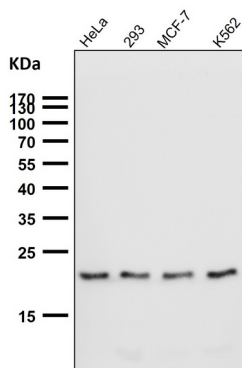
Bilddaten



Alle Ansätze verwenden den Antikörper in einer Verdünnung von 1:2K für 1 Stunde bei Raumtemperatur.



Alle Ansätze verwenden den Antikörper in einer Verdünnung von 1:2K für 1 Stunde bei Raumtemperatur.



Alle Ansätze verwenden den Antikörper in einer Verdünnung von 1:2K für 1 Stunde bei Raumtemperatur.