

**Produktname: Palladin Kaninchen-monoklonaler Antikörper****Katalog-Nr.: AMRe84114**

Nur für Forschungszwecke.

**Zusammenfassung**

<b>Beschreibung</b>	Rekombinanter monoklonaler Kaninchenantikörper
<b>Host</b>	Kaninchen
<b>Anwendung</b>	WB
<b>Reaktivität</b>	Menschlich
<b>Konjugation</b>	Unkonjugiert
<b>Modifikation</b>	Unverändert
<b>Isotyp</b>	IgG
<b>Klonalität</b>	Monoklonal
<b>Form</b>	Flüssig
<b>Konzentration</b>	0,61 mg/ml. Die Konzentration dieses Produkts kann chargenabhängig sein.
<b>Lagerung</b>	Aliquotieren und bei -20°C lagern (12 Monate haltbar).Frost/Tau-Zyklen vermeiden.
<b>Versand</b>	Eisbeutel
<b>Puffer</b>	Gereinigter Antikörper in PBS mit 0,05 % Natriumazid, 0,05 % Schutzprotein und 50 % Glycerin.
<b>Aufreinigung</b>	Affinitätsreinigung

**Anwendung**

<b>Verdünnungsverhältnis</b>	WB 1:1000-1:2000
<b>Molekulargewicht</b>	Calculated MW: 151 kDa ; Observed MW: 130 kDa

**Antigen-Informationen**

<b>Genname</b>	Palladin
<b>Alternative Namen</b>	CGI15; MYN; Palld; PNCA1; SIH002; Stx13bp1;;Palladin
<b>Gen-ID</b>	
<b>SwissProt ID</b>	Q8WX93
<b>Immunogen</b>	Ein synthetisches Peptid, das von humanem Palladin abgeleitet ist

**Hintergrund**

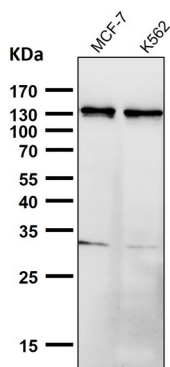
Dieses Zytoskelettprotein ist für die Organisation des normalen Aktin-Zytoskeletts unerlässlich. Es spielt eine Rolle bei der

Etablierung der Zellmorphologie, der Zellmotilität, der Zelladhäsion und der Zell-Extrazellulärmatrix-Interaktionen in verschiedenen Zelltypen. Es fungiert möglicherweise als Gerüstmolekül und kann sowohl die Aktinpolymerisation als auch die Assemblierung bestehender Aktinfilamente zu übergeordneten Strukturen beeinflussen. Es bindet an Proteine, die wiederum an monomeres oder filamentöses Aktin binden. Es lokalisiert sich an Orten, an denen aktives Aktin-Remodeling stattfindet, wie beispielsweise Lamellipodien und Membranruffeln.

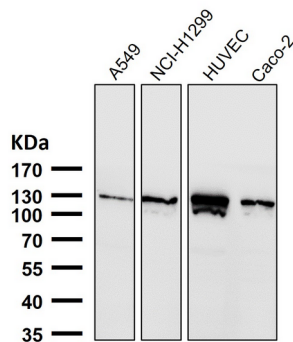
## Forschungsbereich

-

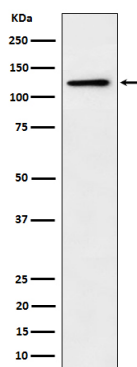
## Bilddaten



Alle Ansätze verwenden den Antikörper in einer Verdünnung von 1:2K für 1 Stunde bei Raumtemperatur.



Alle Ansätze verwenden den Antikörper in einer Verdünnung von 1:2K für 1 Stunde bei Raumtemperatur.



Western-Blot-Analyse der Palladin-Expression im PC3-Zellysat.