

Produktname: TFII E alpha Kaninchen-monoklonaler Antikörper**Katalog-Nr.: AMRe84112**

Nur für Forschungszwecke.

Zusammenfassung

Beschreibung	Rekombinanter monoklonaler Kaninchenantikörper
Host	Kaninchen
Anwendung	WB,IHC,ICC/IF,ICC
Reaktivität	Mensch, Maus, Ratte
Konjugation	Unkonjugiert
Modifikation	Unverändert
Isotyp	IgG
Klonalität	Monoklonal
Form	Flüssig
Konzentration	0,39 mg/ml. Die Konzentration dieses Produkts kann chargenabhängig sein.
Lagerung	Aliquotieren und bei -20°C lagern (12 Monate haltbar).Frost/Tau-Zyklen vermeiden.
Versand	Eisbeutel
Puffer	Gereinigter Antikörper in PBS mit 0,05 % Natriumazid, 0,05 % Schutzprotein und 50 % Glycerin.
Aufreinigung	Affinitätsreinigung

Anwendung

Verdünnungsverhältnis	WB 1:1000-1:2000,IHC 1:100-1:200,ICC/IF 1:50-1:200,ICC 1:50-1:200
Molekulargewicht	Calculated MW: 49 kDa ; Observed MW: 60 kDa

Antigen-Informationen

Genname	TFII E alpha
Alternative Namen	Gtf2e1; TF2E1; TFII E alpha;;TFII E alpha
Gen-ID	
SwissProt ID	P29083
Immunogen	Ein synthetisches Peptid, das vom humanen TFII E-alpha abgeleitet ist

Hintergrund

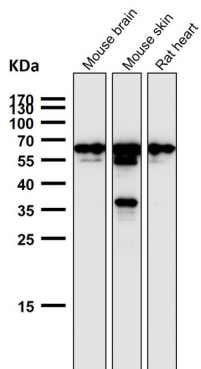
Rekrutiert TFIIH an den Initiationskomplex und stimuliert die Kinase- und DNA-abhängige ATPase-Aktivität der C-terminalen

Domäne der RNA-Polymerase II. Sowohl TFIIF als auch TFIIE sind für die Promotorfreigabe durch die RNA-Polymerase erforderlich.

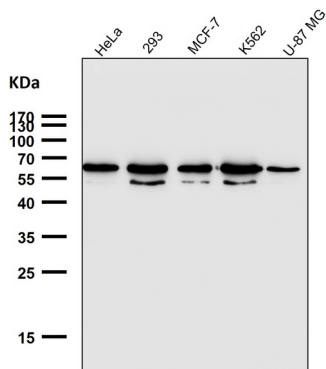
Forschungsbereich

-

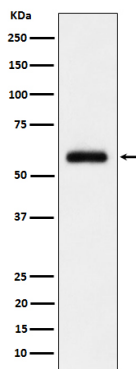
Bildaten



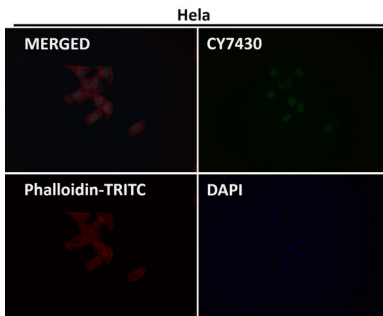
Alle Ansätze verwenden den Antikörper in einer Verdünnung von 1:1K für 1 Stunde bei Raumtemperatur.



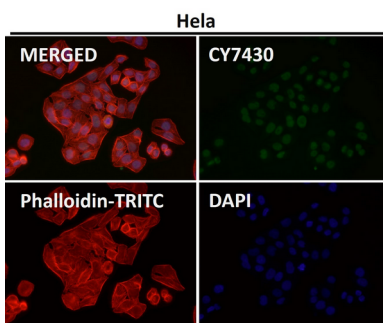
Alle Ansätze verwenden den Antikörper in einer Verdünnung von 1:1K für 1 Stunde bei Raumtemperatur.



Western-Blot-Analyse der TFIIE-alpha-Expression im HeLa-Zelllysat.



Immunfluoreszenzanalyse mit dem Antikörper in einer Verdünnung von 1:50.



Immunfluoreszenzanalyse mit dem Antikörper in einer Verdünnung von 1:150.