

**Produktname: DUT Kaninchen-monoklonaler Antikörper****Katalog-Nr.: AMRe84111**

Nur für Forschungszwecke.

**Zusammenfassung**

<b>Beschreibung</b>	Rekombinanter monoklonaler Kaninchenantikörper
<b>Host</b>	Kaninchen
<b>Anwendung</b>	WB,ICC,FC
<b>Reaktivität</b>	Menschlich
<b>Konjugation</b>	Unkonjugiert
<b>Modifikation</b>	Unverändert
<b>Isotyp</b>	IgG
<b>Klonalität</b>	Monoklonal
<b>Form</b>	Flüssig
<b>Konzentration</b>	0,39 mg/ml. Die Konzentration dieses Produkts kann chargenabhängig sein.
<b>Lagerung</b>	Aliquotieren und bei -20°C lagern (12 Monate haltbar).Frost/Tau-Zyklen vermeiden.
<b>Versand</b>	Eisbeutel
<b>Puffer</b>	Gereinigter Antikörper in PBS mit 0,05 % Natriumazid, 0,05 % Schutzprotein und 50 % Glycerin.
<b>Aufreinigung</b>	Affinitätsreinigung

**Anwendung**

<b>Verdünnungsverhältnis</b>	WB 1:1000-1:2000,ICC 1:50-1:200,FC 1:20-1:100
<b>Molekulargewicht</b>	Calculated MW: 27 kDa ; Observed MW: 18 kDa

**Antigen-Informationen**

<b>Genname</b>	DUT
<b>Alternative Namen</b>	dut; dUTP nucleotidohydrolase; dUTP pyrophosphatase; dUTPase;;DUT
<b>Gen-ID</b>	
<b>SwissProt ID</b>	P33316
<b>Immunogen</b>	Ein synthetisches Peptid, das von humanem DUT abgeleitet ist

**Hintergrund**

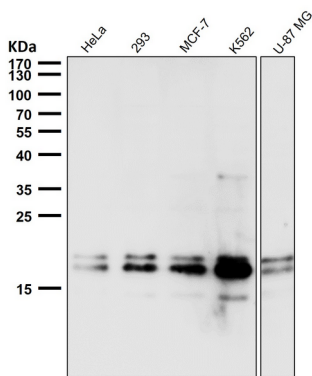
Dieses Enzym ist am Nukleotidstoffwechsel beteiligt: Es produziert dUMP, den unmittelbaren Vorläufer der

Thymidinnukleotide, und es verringert die intrazelluläre Konzentration von dUTP, sodass Uracil nicht in die DNA eingebaut werden kann.

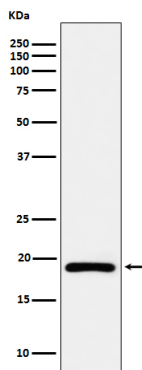
## Forschungsbereich

-

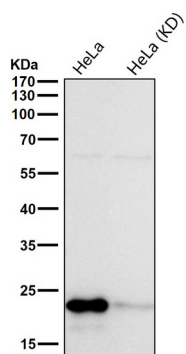
## Bilddaten



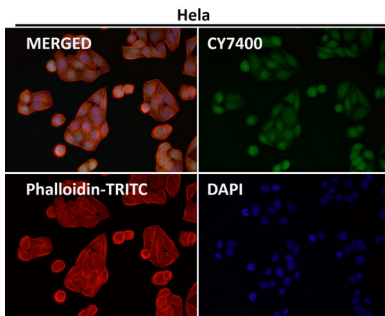
Alle Ansätze verwenden den Antikörper in einer Verdünnung von 1:5K für 1 Stunde bei Raumtemperatur.



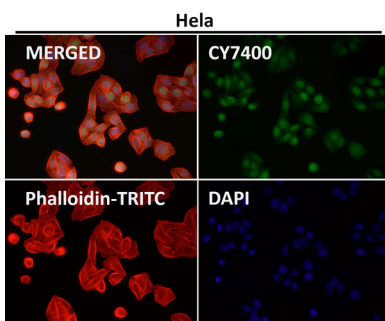
Western-Blot-Analyse der DUT-Expression im Lysat von Ramos-Zellen.



Alle Ansätze verwenden den Antikörper in einer Verdünnung von 1:1K für 1 Stunde bei Raumtemperatur.



Immunfluoreszenzanalyse mit dem Antikörper in einer Verdünnung von 1:50.



Immunfluoreszenzanalyse mit dem Antikörper in einer Verdünnung von 1:150.