

Produktname: MCM6 Kaninchen-monoklonaler Antikörper**Katalog-Nr.: AMRe84106**

Nur für Forschungszwecke.

Zusammenfassung

Beschreibung	Rekombinanter monoklonaler Kaninchenantikörper
Host	Kaninchen
Anwendung	WB,IHC,ICC/IF,ICC,FC,IP
Reaktivität	Mensch, Maus, Ratte
Konjugation	Unkonjugiert
Modifikation	Unverändert
Isotyp	IgG
Klonalität	Monoklonal
Form	Flüssig
Konzentration	0,71 mg/ml. Die Konzentration dieses Produkts kann chargenabhängig sein.
Lagerung	Aliquotieren und bei -20°C lagern (12 Monate haltbar).Frost/Tau-Zyklen vermeiden.
Versand	Eisbeutel
Puffer	Gereinigter Antikörper in PBS mit 0,05 % Natriumazid, 0,05 % Schutzprotein und 50 % Glycerin.
Aufreinigung	Affinitätsreinigung

Anwendung

Verdünnungsverhältnis	WB 1:1000-1:2000,IHC 1:100-1:200,ICC/IF 1:50-1:200,ICC 1:50-1:200,FC 1:20-1:100,IP 1:20-1:50
Molekulargewicht	93 kDa

Antigen-Informationen

Genname	MCM6
Alternative Namen	Mcm6; Mis5;;MCM6
Gen-ID	
SwissProt ID	Q14566
Immunogen	Ein synthetisches Peptid, das von humanem MCM6 abgeleitet ist

Hintergrund

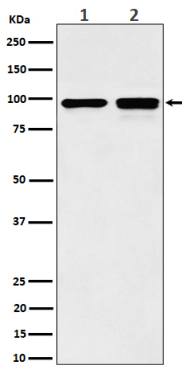
Fungiert als Bestandteil des MCM2-7-Komplexes (MCM-Komplex), der mutmaßlichen replikativen Helikase, die für die

Initiierung und Elongation der DNA-Replikation „einmal pro Zellzyklus “ in eukaryotischen Zellen unerlässlich ist.

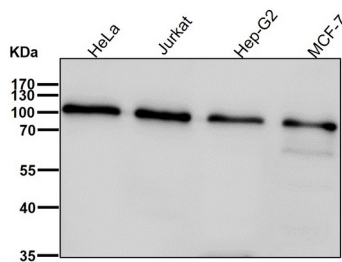
Forschungsbereich

-

Bilddaten



Western-Blot-Analyse der MCM6-Expression in (1) MCF7-Zelllysate; (2) NIH/3T3-Zelllysate.



Alle Ansätze verwenden den Antikörper in einer Verdünnung von 1:1K für 1 Stunde bei Raumtemperatur.