

Produktname: CSDE1 Kaninchen-monoklonaler Antikörper**Katalog-Nr.: AMRe84105**

Nur für Forschungszwecke.

Zusammenfassung

Beschreibung	Rekombinanter monoklonaler Kaninchenantikörper
Host	Kaninchen
Anwendung	WB,IHC,ICC/IF,ICC,IP
Reaktivität	Mensch, Maus, Ratte
Konjugation	Unkonjugiert
Modifikation	Unverändert
Isotyp	IgG
Klonalität	Monoklonal
Form	Flüssig
Konzentration	0,61 mg/ml. Die Konzentration dieses Produkts kann chargenabhängig sein.
Lagerung	Aliquotieren und bei -20°C lagern (12 Monate haltbar).Frost/Tau-Zyklen vermeiden.
Versand	Eisbeutel
Puffer	Gereinigter Antikörper in PBS mit 0,05 % Natriumazid, 0,05 % Schutzprotein und 50 % Glycerin.
Aufreinigung	Affinitätsreinigung

Anwendung

Verdünnungsverhältnis	WB 1:1000-1:2000,IHC 1:100-1:200,ICC/IF 1:50-1:200,ICC 1:50-1:200,IP 1:20-1:50
Molekulargewicht	89 kDa

Antigen-Informationen

Genname	CSDE1
Alternative Namen	Csde1; NRU; UNR;;CSDE1
Gen-ID	
SwissProt ID	O75534
Immunogen	Ein synthetisches Peptid, das von humanem CSDE1 abgeleitet ist

Hintergrund

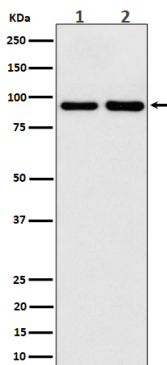
RNA-bindendes Protein, das am translationsgekoppelten mRNA-Abbau beteiligt ist. Es ist zusammen mit anderen RNA-

bindenden Proteinen an der Wechselwirkung zwischen zytoplasmatischer Deadenylierung, Translation und Abbau der FOS-mRNA beteiligt, die durch die Hauptdeterminante der Instabilität der codierenden Region (mCRD) vermittelt wird.

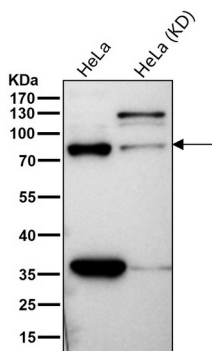
Forschungsbereich

-

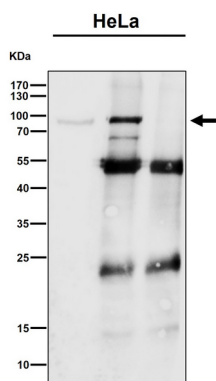
Bilddaten



Western-Blot-Analyse der CSDE1-Expression in (1) 293-Zelllysate; (2) Mausgehirnlysat.



Alle Ansätze verwenden den Antikörper in einer Verdünnung von 1:1K für 1 Stunde bei Raumtemperatur.



Immunpräzipitat-Analyse (IP) mit dem Antikörper in einer Verdünnung von 1:50. (wb in einer Verdünnung von 1:1000)