

---

**Produktname: CD147 Kaninchen-monoklonaler Antikörper****Katalog-Nr.: AMRe84103**

Nur für Forschungszwecke.

**Zusammenfassung**

<b>Beschreibung</b>	Rekombinanter monoklonaler Kaninchenantikörper
<b>Host</b>	Kaninchen
<b>Anwendung</b>	WB,IHC,ICC/IF,ICC,IP
<b>Reaktivität</b>	Maus
<b>Konjugation</b>	Unkonjugiert
<b>Modifikation</b>	Unverändert
<b>Isotyp</b>	IgG
<b>Klonalität</b>	Monoklonal
<b>Form</b>	Flüssig
<b>Konzentration</b>	-
<b>Lagerung</b>	Aliquotieren und bei -20°C lagern (12 Monate haltbar).Frost/Tau-Zyklen vermeiden.
<b>Versand</b>	Eisbeutel
<b>Puffer</b>	Gereinigter Antikörper in PBS mit 0,05 % Natriumazid, 0,05 % Schutzprotein und 50 % Glycerin.
<b>Aufreinigung</b>	Affinitätsreinigung

**Anwendung**

<b>Verdünnungsverhältnis</b>	WB 1:1000-1:2000,IHC 1:100-1:200,ICC/IF 1:50-1:200,ICC 1:50-1:200,IP 1:20-1:50
<b>Molekulargewicht</b>	Calculated MW: 42 kDa ; Observed MW: 45-55 kDa

**Antigen-Informationen**

<b>Genname</b>	CD147 5A11 antigen; Basigin; Blood brain barrier HT7 antigen; Bsg; CD147; Collagenase stimulatory factor; EMMPRIN; Extracellular matrix metalloproteinase inducer; Leukocyte activation antigen M6; Neurothelin; OK blood group; OK blood group antigen; TCSF; Tumor cell derived collagenase stimulatory factor; ;Basigin
<b>Alternative Namen</b>	
<b>Gen-ID</b>	
<b>SwissProt ID</b>	P18572(mouse)(human:P35613)
<b>Immunogen</b>	Ein synthetisches Peptid, das von Maus-Basigin abgeleitet ist

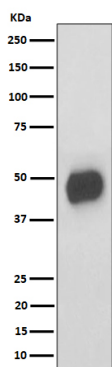
## Hintergrund

Essentiell für die normale Reifung und Entwicklung der Netzhaut. Fungiert als Oberflächenrezeptor für NXNL1 auf der Netzhautzelle und spielt eine wichtige Rolle beim NXNL1-vermittelten Überleben der Zapfen-Photorezeptoren der Netzhaut.

## Forschungsbereich

-

## Bilddaten



Western-Blot-Analyse der CD147-Expression im Lysat von RAW 264.7-Zellen.