

**Produktname: PREPL Kaninchen-monoklonaler Antikörper****Katalog-Nr.: AMRe84101**

Nur für Forschungszwecke.

**Zusammenfassung**

<b>Beschreibung</b>	Rekombinanter monoklonaler Kaninchenantikörper
<b>Host</b>	Kaninchen
<b>Anwendung</b>	WB,ICC,FC,IP
<b>Reaktivität</b>	Mensch, Maus, Ratte
<b>Konjugation</b>	Unkonjugiert
<b>Modifikation</b>	Unverändert
<b>Isotyp</b>	IgG
<b>Klonalität</b>	Monoklonal
<b>Form</b>	Flüssig
<b>Konzentration</b>	0,71 mg/ml. Die Konzentration dieses Produkts kann chargenabhängig sein.
<b>Lagerung</b>	Aliquotieren und bei -20°C lagern (12 Monate haltbar).Frost/Tau-Zyklen vermeiden.
<b>Versand</b>	Eisbeutel
<b>Puffer</b>	Gereinigter Antikörper in PBS mit 0,05 % Natriumazid, 0,05 % Schutzprotein und 50 % Glycerin.
<b>Aufreinigung</b>	Affinitätsreinigung

**Anwendung**

<b>Verdünnungsverhältnis</b>	WB 1:1000-1:2000,ICC 1:50-1:200,FC 1:20-1:100,IP 1:20-1:50
<b>Molekulargewicht</b>	Calculated MW: 84 kDa ; Observed MW: 70 kDa

**Antigen-Informationen**

<b>Genname</b>	PREPL
<b>Alternative Namen</b>	prepl; Prolyl endopeptidase-like;;PREPL
<b>Gen-ID</b>	
<b>SwissProt ID</b>	Q4J6C6
<b>Immunogen</b>	Ein synthetisches Peptid, das von humanem PREPL abgeleitet ist

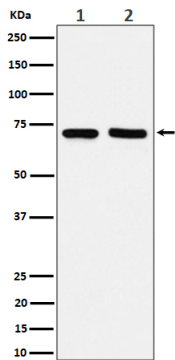
**Hintergrund**

Serinpeptidase, deren genaue Substratspezifität noch unklar ist. Spaltet keine Peptide nach einem Arginin- oder Lysinrest.

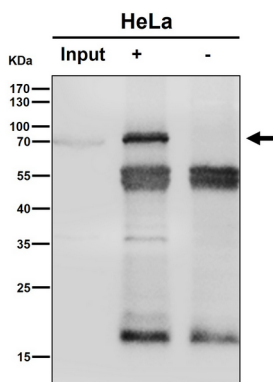
## Forschungsbereich

-

## Bilddaten



Western-Blot-Analyse der PREPL-Expression in (1) MCF7-Zelllysate; (2) Raw264.7-Zelllysate.



Immunpräzipitat-Analyse (IP) mit dem Antikörper in einer Verdünnung von 1:50. (wb in einer Verdünnung von 1:1000)