

Produktname: Meckelin Kaninchen-monoklonaler Antikörper**Katalog-Nr.: AMRe84100**

Nur für Forschungszwecke.

Zusammenfassung

Beschreibung	Rekombinanter monoklonaler Kaninchenantikörper
Host	Kaninchen
Anwendung	WB,IHC,ICC/IF,ICC,FC
Reaktivität	Mensch, Maus, Ratte
Konjugation	Unkonjugiert
Modifikation	Unverändert
Isotyp	IgG
Klonalität	Monoklonal
Form	Flüssig
Konzentration	0,71 mg/ml. Die Konzentration dieses Produkts kann chargenabhängig sein.
Lagerung	Aliquotieren und bei -20°C lagern (12 Monate haltbar).Frost/Tau-Zyklen vermeiden.
Versand	Eisbeutel
Puffer	Gereinigter Antikörper in PBS mit 0,05 % Natriumazid, 0,05 % Schutzprotein und 50 % Glycerin.
Aufreinigung	Affinitätsreinigung

Anwendung

Verdünnungsverhältnis	WB 1:1000-1:2000,IHC 1:100-1:200,ICC/IF 1:50-1:200,ICC 1:50-1:200,FC 1:20-1:100
Molekulargewicht	112 kDa

Antigen-Informationen

Genname	Meckelin
Alternative Namen	JBTS6; MKS3; NPHP11; TMEM67; TNEM67;;Meckelin
Gen-ID	
SwissProt ID	Q5HYA8
Immunogen	Ein synthetisches Peptid, das von humanem Meckelin abgeleitet ist

Hintergrund

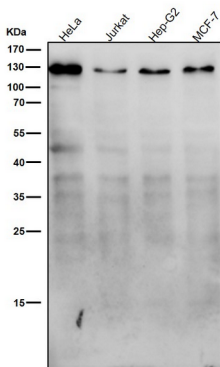
Für die Struktur und Funktion der Zilien erforderlich. Bestandteil des tektonischen Komplexes, der für die gewebespezifische

Zilienbildung notwendig ist und die Zusammensetzung der Zilienmembran regulieren kann. Beteiligt an der Zentrosomenmigration zur apikalen Zelloberfläche während der frühen Zilienbildung. Reguliert die Zilienlänge und -anzahl durch die Kontrolle der Zentrosomenduplikation. Ist ein wichtiger Regulator der Stereozilienbündelorientierung.

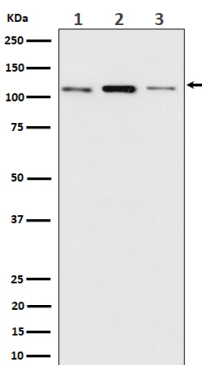
Forschungsbereich

-

Bilddaten



Alle Ansätze verwenden den Antikörper in einer Verdünnung von 1:2K für 1 Stunde bei Raumtemperatur.



Western-Blot-Analyse der Meckelin-Expression in (1) MCF7-Zelllysate; (2) RAW 264.7-Zelllysate; (3) C6-Zelllysate.