

Produktname: Serin-Racemase-Kaninchen-monoklonaler Antikörper**Katalog-Nr.: AMRe84097**

Nur für Forschungszwecke.

Zusammenfassung

Beschreibung	Rekombinanter monoklonaler Kaninchenantikörper
Host	Kaninchen
Anwendung	WB
Reaktivität	Menschlich
Konjugation	Unkonjugiert
Modifikation	Unverändert
Isotyp	IgG
Klonalität	Monoklonal
Form	Flüssig
Konzentration	-
Lagerung	Aliquotieren und bei -20°C lagern (12 Monate haltbar).Frost/Tau-Zyklen vermeiden.
Versand	Eisbeutel
Puffer	Gereinigter Antikörper in PBS mit 0,05 % Natriumazid, 0,05 % Schutzprotein und 50 % Glycerin.
Aufreinigung	Affinitätsreinigung

Anwendung

Verdünnungsverhältnis WB 1:1000-1:2000

tnis

Molekulargewicht 37 kDa

Antigen-Informationen

Genname	Serine racemase
Alternative Namen	D serine ammonia lyase; ILV1; ISO1; L serine ammonia lyase;;Serine racemase
Gen-ID	
SwissProt ID	Q9GZT4
Immunogen	Ein synthetisches Peptid, das von der menschlichen Serin-Racemase abgeleitet ist

Hintergrund

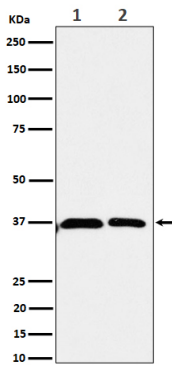
Katalysiert die Synthese von D-Serin aus L-Serin. D-Serin ist ein wichtiger Co-Agonist von Glutamat an NMDA-Rezeptoren.

Besitzt Dehydrataseaktivität gegenüber L-Serin und D-Serin.

Forschungsbereich

-

Bilddaten



Western-Blot-Analyse der Serin-Racemase-Expression in (1) 293-Zelllysate; (2) U-87 MG-Zelllysate.