

**Produktname: TIM44 Kaninchen-monoklonaler Antikörper****Katalog-Nr.: AMRe84095**

Nur für Forschungszwecke.

**Zusammenfassung**

<b>Beschreibung</b>	Rekombinanter monoklonaler Kaninchenantikörper
<b>Host</b>	Kaninchen
<b>Anwendung</b>	WB,ICC,FC,IP
<b>Reaktivität</b>	Mensch, Ratte
<b>Konjugation</b>	Unkonjugiert
<b>Modifikation</b>	Unverändert
<b>Isotyp</b>	IgG
<b>Klonalität</b>	Monoklonal
<b>Form</b>	Flüssig
<b>Konzentration</b>	0,61 mg/ml. Die Konzentration dieses Produkts kann chargenabhängig sein.
<b>Lagerung</b>	Aliquotieren und bei -20°C lagern (12 Monate haltbar).Frost/Tau-Zyklen vermeiden.
<b>Versand</b>	Eisbeutel
<b>Puffer</b>	Gereinigter Antikörper in PBS mit 0,05 % Natriumazid, 0,05 % Schutzprotein und 50 % Glycerin.
<b>Aufreinigung</b>	Affinitätsreinigung

**Anwendung**

<b>Verdünnungsverhältnis</b>	WB 1:1000-1:2000,ICC 1:50-1:200,FC 1:20-1:100,IP 1:20-1:50
<b>Molekulargewicht</b>	Calculated MW: 51 kDa ; Observed MW: 45 kDa

**Antigen-Informationen**

<b>Genname</b>	TIM44
<b>Alternative Namen</b>	MIMT44; TIM44;;TIM44
<b>Gen-ID</b>	
<b>SwissProt ID</b>	O43615
<b>Immunogen</b>	Ein synthetisches Peptid, das von humanem TIM44 abgeleitet ist

**Hintergrund**

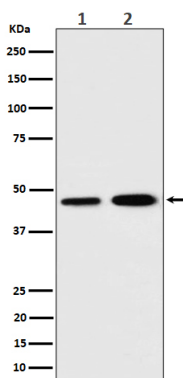
Essentieller Bestandteil des PAM-Komplexes, eines Komplexes, der für die ATP-abhängige Translokation von Transitpeptid-

haltigen Proteinen aus der inneren Mitochondrienmembran in die Mitochondrienmatrix benötigt wird. Rekrutiert mitochondriales HSP70, um die Proteintranslokation in die Matrix unter ATP-Verbrauch zu ermöglichen.

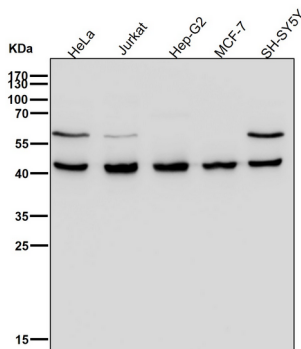
## Forschungsbereich

-

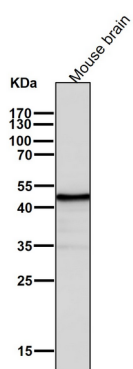
## Bilddaten



Western-Blot-Analyse der TIM44-Expression in (1) K562-Zelllysat; (2) C6-Zelllysat.



Alle Ansätze verwenden den Antikörper in einer Verdünnung von 1:2K für 1 Stunde bei Raumtemperatur.



Alle Ansätze verwenden den Antikörper in einer Verdünnung von 1:2K für 1 Stunde bei Raumtemperatur.