

Produktname: ATE1 Kaninchen-monoklonaler Antikörper**Katalog-Nr.: AMRe84089**

Nur für Forschungszwecke.

Zusammenfassung

Beschreibung	Rekombinanter monoklonaler Kaninchenantikörper
Host	Kaninchen
Anwendung	WB,IHC
Reaktivität	Mensch, Maus, Ratte
Konjugation	Unkonjugiert
Modifikation	Unverändert
Isotyp	IgG
Klonalität	Monoklonal
Form	Flüssig
Konzentration	-
Lagerung	Aliquotieren und bei -20°C lagern (12 Monate haltbar).Frost/Tau-Zyklen vermeiden.
Versand	Eisbeutel
Puffer	Gereinigter Antikörper in PBS mit 0,05 % Natriumazid, 0,05 % Schutzprotein und 50 % Glycerin.
Aufreinigung	Affinitätsreinigung

Anwendung

Verdünnungsverhältnis WB 1:1000-1:2000,IHC 1:100-1:200

tnis

Molekulargewicht 59 kDa

Antigen-Informationen

Genname	ATE1
Alternative Namen	Arginyltransferase 1; Ate1; R transferase 1;;Arginyltransferase 1
Gen-ID	
SwissProt ID	O95260
Immunogen	Ein synthetisches Peptid, das von der humanen Arginyltransferase 1 abgeleitet ist

Hintergrund

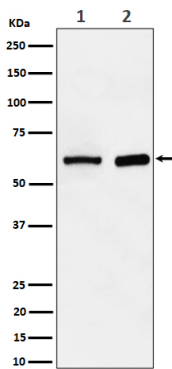
Beteiligt an der posttranslationalen Konjugation von Arginin an das N-terminale Aspartat oder Glutamat eines Proteins. Diese

Arginylierung ist für den Abbau des Proteins über den Ubiquitin-Weg erforderlich. Cysteinreste werden nicht arginyliert.

Forschungsbereich

-

Bilddaten



Western-Blot-Analyse der ATE1-Expression in (1) HepG2-Zelllysat; (2) Mausmilzlysat.