

Produktname: PPP2R5E Kaninchen-monoklonaler Antikörper**Katalog-Nr.: AMRe84086**

Nur für Forschungszwecke.

Zusammenfassung

Beschreibung	Rekombinanter monoklonaler Kaninchenantikörper
Host	Kaninchen
Anwendung	WB,IHC,ICC/IF,ICC,IP
Reaktivität	Menschlich
Konjugation	Unkonjugiert
Modifikation	Unverändert
Isotyp	IgG
Klonalität	Monoklonal
Form	Flüssig
Konzentration	0,49 mg/ml. Die Konzentration dieses Produkts kann chargenabhängig sein.
Lagerung	Aliquotieren und bei -20°C lagern (12 Monate haltbar).Frost/Tau-Zyklen vermeiden.
Versand	Eisbeutel
Puffer	Gereinigter Antikörper in PBS mit 0,05 % Natriumazid, 0,05 % Schutzprotein und 50 % Glycerin.
Aufreinigung	Affinitätsreinigung

Anwendung

Verdünnungsverhältnis	WB 1:1000-1:2000,IHC 1:100-1:200,ICC/IF 1:50-1:200,ICC 1:50-1:200,IP 1:20-1:50
Molekulargewicht	Calculated MW: 55 kDa ; Observed MW: 50 kDa

Antigen-Informationen

Genname	PPP2R5E
Alternative Namen	PPP2R5E;;PPP2R5E
Gen-ID	
SwissProt ID	Q16537
Immunogen	Ein synthetisches Peptid, das vom humanen PPP2R5E abgeleitet ist

Hintergrund

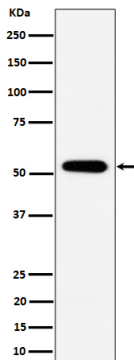
Die regulatorische Untereinheit B könnte die Substratselektivität und die katalytische Aktivität modulieren und auch die

Lokalisierung des katalytischen Enzyms in einem bestimmten subzellulären Kompartiment steuern.

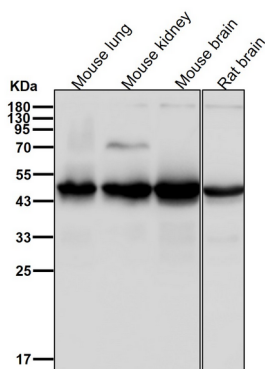
Forschungsbereich

-

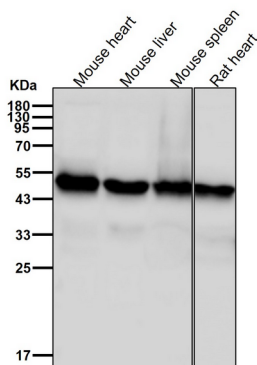
Bilddaten



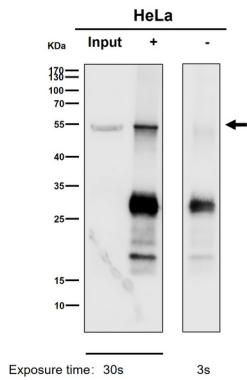
Western-Blot-Analyse der PPP2R5E-Expression im Lysat von 293-Zellen.



Alle Ansätze verwenden den Antikörper in einer Verdünnung von 1:2K für 1 Stunde bei Raumtemperatur.



Alle Ansätze verwenden den Antikörper in einer Verdünnung von 1:2K für 1 Stunde bei Raumtemperatur.



Immunpräzipitat-Analyse (IP) mit dem Antikörper in einer Verdünnung von 1:50.
(wb in einer Verdünnung von 1:1000)