

Produktname: PSMB10 Kaninchen-monoklonaler Antikörper**Katalog-Nr.: AMRe84078**

Nur für Forschungszwecke.

Zusammenfassung

| | |
|----------------------|---|
| Beschreibung | Rekombinanter monoklonaler Kaninchenantikörper |
| Host | Kaninchen |
| Anwendung | WB,ICC |
| Reaktivität | Menschlich |
| Konjugation | Unkonjugiert |
| Modifikation | Unverändert |
| Isotyp | IgG |
| Klonalität | Monoklonal |
| Form | Flüssig |
| Konzentration | - |
| Lagerung | Aliquotieren und bei -20°C lagern (12 Monate haltbar).Frost/Tau-Zyklen vermeiden. |
| Versand | Eisbeutel |
| Puffer | Gereinigter Antikörper in PBS mit 0,05 % Natriumazid, 0,05 % Schutzprotein und 50 % Glycerin. |
| Aufreinigung | Affinitätsreinigung |

Anwendung

Verdünnungsverhältnis WB 1:1000-1:2000,ICC 1:50-1:200

tnis

Molekulargewicht Calculated MW: 29 kDa ; Observed MW: 27 kDa

Antigen-Informationen

| | |
|--------------------------|---|
| Genname | PSMB10 |
| Alternative Namen | LMP10; MECL1; Psmb10;;PSMB10 |
| Gen-ID | |
| SwissProt ID | P40306 |
| Immunogen | Ein synthetisches Peptid, das von humanem PSMB10 abgeleitet ist |

Hintergrund

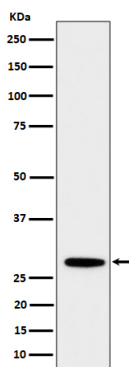
Das Proteasom ist ein multikatalytischer Proteinasekomplex, der sich durch seine Fähigkeit auszeichnet, Peptide mit Arg, Phe,

Tyr, Leu und Glu in Nachbarschaft zur Abgangsgruppe bei neutralem oder leicht basischem pH-Wert zu spalten. Das Proteasom besitzt eine ATP-abhängige proteolytische Aktivität. Diese Untereinheit ist an der Antigenprozessierung zur Generierung von Klasse-I-bindenden Peptiden beteiligt.

Forschungsbereich

-

Bilddaten



Western-Blot-Analyse der PSMB10-Expression im Lysat von Daudi-Zellen.