

Produktname: Nesprin 3 monoklonaler Kaninchen-Antikörper**Katalog-Nr.: AMRe84075**

Nur für Forschungszwecke.

Zusammenfassung

Beschreibung	Rekombinanter monoklonaler Kaninchenantikörper
Host	Kaninchen
Anwendung	WB
Reaktivität	Menschlich
Konjugation	Unkonjugiert
Modifikation	Unverändert
Isotyp	IgG
Klonalität	Monoklonal
Form	Flüssig
Konzentration	-
Lagerung	Aliquotieren und bei -20°C lagern (12 Monate haltbar).Frost/Tau-Zyklen vermeiden.
Versand	Eisbeutel
Puffer	Gereinigter Antikörper in PBS mit 0,05 % Natriumazid, 0,05 % Schutzprotein und 50 % Glycerin.
Aufreinigung	Affinitätsreinigung

Anwendung

Verdünnungsverhältnis	WB 1:1000-1:2000
Molekulargewicht	Calculated MW: 112 kDa ; Observed MW: 100 kDa

Antigen-Informationen

Genname	Nesprin 3
Alternative Namen	C14orf49; Nesp3; Nesprin 3; NET53; SYNE3;;Nesprin 3
Gen-ID	
SwissProt ID	Q6ZMZ3
Immunogen	Ein synthetisches Peptid, das von humanem Nesprin 3 abgeleitet ist

Hintergrund

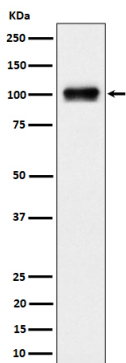
Als Bestandteil des LINC-Komplexes (Linker des Nukleoskeletts und Zytoskeletts) ist er an der Verbindung zwischen Kernlamina

und Zytoskelett beteiligt. Die durch den LINC-Komplex vermittelten nukleozytoplasmatischen Wechselwirkungen spielen eine wichtige Rolle bei der Übertragung mechanischer Kräfte über die Kernhülle sowie bei der Bewegung und Positionierung des Zellkerns. Es handelt sich wahrscheinlich um ein Ankerprotein, das den Zellkern durch Bindung an PLEC am Zytoskelett verankert. PLEC kann wiederum mit dem Intermediärfilamentsystem interagieren.

Forschungsbereich

-

Bilddaten



Western-Blot-Analyse der Nesprin3-Expression im Lysat von 293-Zellen.