

Produktname: Homer 1 Kaninchen-monoklonaler Antikörper**Katalog-Nr.: AMRe84073**

Nur für Forschungszwecke.

Zusammenfassung

Beschreibung	Rekombinanter monoklonaler Kaninchenantikörper
Host	Kaninchen
Anwendung	WB,IHC,IP
Reaktivität	Mensch, Maus, Ratte
Konjugation	Unkonjugiert
Modifikation	Unverändert
Isotyp	IgG
Klonalität	Monoklonal
Form	Flüssig
Konzentration	0,59 mg/ml. Die Konzentration dieses Produkts kann chargenabhängig sein.
Lagerung	Aliquotieren und bei -20°C lagern (12 Monate haltbar).Frost/Tau-Zyklen vermeiden.
Versand	Eisbeutel
Puffer	Gereinigter Antikörper in PBS mit 0,05 % Natriumazid, 0,05 % Schutzprotein und 50 % Glycerin.
Aufreinigung	Affinitätsreinigung

Anwendung

Verdünnungsverhältnis	WB 1:1000-1:2000,IHC 1:100-1:200,IP 1:20-1:50
Molekulargewicht	Calculated MW: 40 kDa ; Observed MW: 45 kDa

Antigen-Informationen

Genname	Homer 1
Alternative Namen	Homer; HOMER 1A; HOMER 1B; HOMER 1C; homer homolog 1; Homer1; HOMER1A; HOMER1B; HOMER1C; SYN47;;Homer 1
Gen-ID	
SwissProt ID	Q86YM7
Immunogen	Ein synthetisches Peptid, das vom menschlichen Homer 1 abgeleitet ist

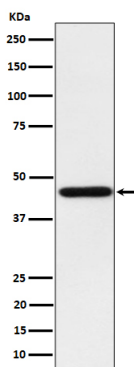
Hintergrund

Das postsynaptische Gerüstprotein bindet und vernetzt zytoplasmatische Regionen von GRM1, GRM5, ITPR1, DNM3, RYR1, RYR2, SHANK1 und SHANK3. Durch die physikalische Verknüpfung von GRM1 und GRM5 mit ER-assoziierten ITPR1-Rezeptoren unterstützt es die Kopplung von Oberflächenrezeptoren an die intrazelluläre Kalziumfreisetzung. Möglicherweise koppelt es GRM1 auch über seine Interaktion mit AGAP2 an die PI3-Kinase.

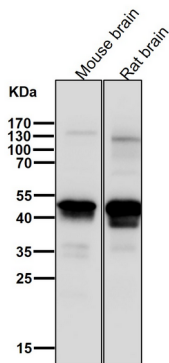
Forschungsbereich

-

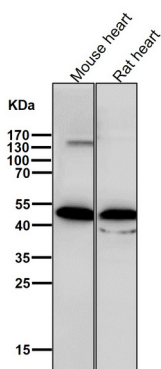
Bilddaten



Western-Blot-Analyse der Homer1-Expression im HepG2-Zellysat.



Alle Ansätze verwenden den Antikörper in einer Verdünnung von 1:2K für 1 Stunde bei Raumtemperatur.



Alle Ansätze verwenden den Antikörper in einer Verdünnung von 1:2K für 1 Stunde bei Raumtemperatur.