

**Produktname: TAOK1 Kaninchen-monoklonaler Antikörper****Katalog-Nr.: AMRe84071**

Nur für Forschungszwecke.

**Zusammenfassung**

<b>Beschreibung</b>	Rekombinanter monoklonaler Kaninchenantikörper
<b>Host</b>	Kaninchen
<b>Anwendung</b>	WB
<b>Reaktivität</b>	Mensch, Maus, Ratte
<b>Konjugation</b>	Unkonjugiert
<b>Modifikation</b>	Unverändert
<b>Isotyp</b>	IgG
<b>Klonalität</b>	Monoklonal
<b>Form</b>	Flüssig
<b>Konzentration</b>	0,59 mg/ml. Die Konzentration dieses Produkts kann chargenabhängig sein.
<b>Lagerung</b>	Aliquotieren und bei -20°C lagern (12 Monate haltbar).Frost/Tau-Zyklen vermeiden.
<b>Versand</b>	Eisbeutel
<b>Puffer</b>	Gereinigter Antikörper in PBS mit 0,05 % Natriumazid, 0,05 % Schutzprotein und 50 % Glycerin.
<b>Aufreinigung</b>	Affinitätsreinigung

**Anwendung**

<b>Verdünnungsverhältnis</b>	WB 1:1000-1:2000
<b>Molekulargewicht</b>	116 kDa

**Antigen-Informationen**

<b>Genname</b>	TAOK1
<b>Alternative Namen</b>	hKB; MAP3K16; MARK kinase; MARKK; PSK2; STE20 like kinase; Taok1;;TAOK1
<b>Gen-ID</b>	
<b>SwissProt ID</b>	Q7L7X3
<b>Immunogen</b>	Ein synthetisches Peptid, das von humanem TAOK1 abgeleitet ist

**Hintergrund**

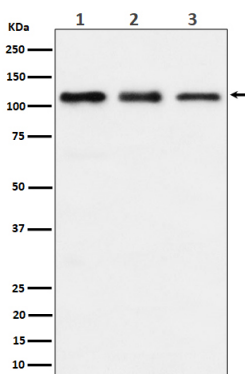
Serin/Threonin-Proteinkinase, die an verschiedenen Prozessen wie der p38/MAPK14-stressaktivierten MAPK-Kaskade, der

DNA-Schadensantwort und der Regulation der Zytoskelettstabilität beteiligt ist. Sie phosphoryliert MAP2K3, MAP2K6 und MARK2. Sie wirkt als Aktivator der p38/MAPK14-stressaktivierten MAPK-Kaskade, indem sie die Phosphorylierung und anschließende Aktivierung der vorgeschalteten Kinasen MAP2K3 und MAP2K6 vermittelt. Sie ist an der G-Protein-gekoppelten Rezeptorsignalübertragung zu p38/MAPK14 beteiligt.

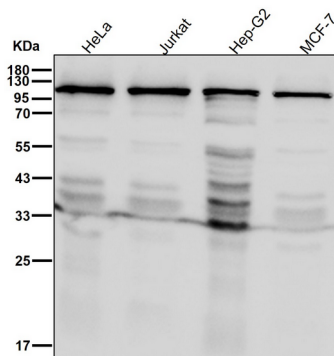
## Forschungsbereich

-

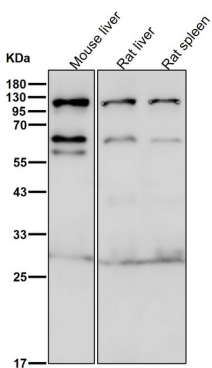
## Bilddaten



Western-Blot-Analyse der TAOK1-Expression in (1) HeLa-Zelllysate; (2) RAW 264.7-Zelllysate; (3) C6-Zelllysate.



Alle Ansätze verwenden den Antikörper in einer Verdünnung von 1:2K für 1 Stunde bei Raumtemperatur.



Alle Ansätze verwenden den Antikörper in einer Verdünnung von 1:2K für 1 Stunde bei Raumtemperatur.