

Produktname: CLIC4 Kaninchen-monoklonaler Antikörper**Katalog-Nr.: AMRe84067**

Nur für Forschungszwecke.

Zusammenfassung

Beschreibung	Rekombinanter monoklonaler Kaninchenantikörper
Host	Kaninchen
Anwendung	WB,IHC,ICC/IF,ICC,FC,IP
Reaktivität	Mensch, Maus, Ratte
Konjugation	Unkonjugiert
Modifikation	Unverändert
Isotyp	IgG
Klonalität	Monoklonal
Form	Flüssig
Konzentration	0,71 mg/ml. Die Konzentration dieses Produkts kann chargenabhängig sein.
Lagerung	Aliquotieren und bei -20°C lagern (12 Monate haltbar).Frost/Tau-Zyklen vermeiden.
Versand	Eisbeutel
Puffer	Gereinigter Antikörper in PBS mit 0,05 % Natriumazid, 0,05 % Schutzprotein und 50 % Glycerin.
Aufreinigung	Affinitätsreinigung

Anwendung

Verdünnungsverhältnis	WB 1:1000-1:2000,IHC 1:100-1:200,ICC/IF 1:50-1:200,ICC 1:50-1:200,FC 1:20-1:100,IP 1:20-1:50
Molekulargewicht	29 kDa

Antigen-Informationen

Genname	CLIC4
Alternative Namen	Chloride intracellular channel 4; Clic4; CLIC4L; HUH1; MC3S5; mtCLIC; p64H1;;CLIC4
Gen-ID	
SwissProt ID	Q9Y696
Immunogen	Ein synthetisches Peptid, das von humanem CLIC4 abgeleitet ist

Hintergrund

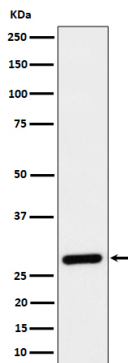
Kann sich in Membranen einlagern und schwach selektive Ionenkanäle bilden, die möglicherweise auch Chloridionen

transportieren. Die Kanalaktivität ist pH-abhängig. Die Membraneinlagerung scheint redoxreguliert zu sein und erfolgt möglicherweise nur unter oxidierenden Bedingungen. Fördert die Expression von HRH3 auf der Zelloberfläche. Besitzt alternative zelluläre Funktionen, wie beispielsweise eine mögliche Rolle bei der Angiogenese oder bei der Aufrechterhaltung der apikal-basolateralen Membranpolarität während Mitose und Zytokinese. Könnte auch die Proliferation von Endothelzellen fördern und die endotheliale Morphogenese regulieren.

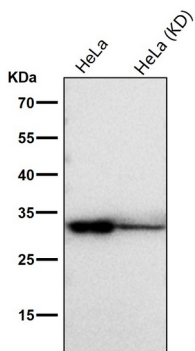
Forschungsbereich

-

Bilddaten



Western-Blot-Analyse der CLIC4-Expression im Lysat von 293-Zellen.



Alle Ansätze verwenden den Antikörper in einer Verdünnung von 1:1K für 1 Stunde bei Raumtemperatur.