
Produktname: ACAP2 Kaninchen-monoklonaler Antikörper**Katalog-Nr.: AMRe84063**

Nur für Forschungszwecke.

Zusammenfassung

Beschreibung	Rekombinanter monoklonaler Kaninchenantikörper
Host	Kaninchen
Anwendung	WB
Reaktivität	Mensch, Maus, Ratte
Konjugation	Unkonjugiert
Modifikation	Unverändert
Isotyp	IgG
Klonalität	Monoklonal
Form	Flüssig
Konzentration	0,59 mg/ml. Die Konzentration dieses Produkts kann chargenabhängig sein.
Lagerung	Aliquotieren und bei -20°C lagern (12 Monate haltbar).Frost/Tau-Zyklen vermeiden.
Versand	Eisbeutel
Puffer	Gereinigter Antikörper in PBS mit 0,05 % Natriumazid, 0,05 % Schutzprotein und 50 % Glycerin.
Aufreinigung	Affinitätsreinigung

Anwendung

Verdünnungsverhältnis	WB 1:1000-1:2000
Molekulargewicht	88 kDa

Antigen-Informationen

Genname	ACAP2
Alternative Namen	ACAP2; Centaurin beta2; CENTB2; Cntb2;;ACAP2
Gen-ID	
SwissProt ID	Q15057
Immunogen	Ein synthetisches Peptid, das von humanem ACAP2 abgeleitet ist

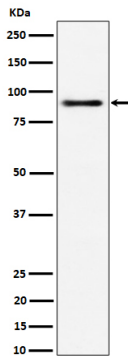
Hintergrund

GTPase-aktivierendes Protein (GAP) für den ADP-Ribosylierungsfaktor 6 (ARF6).

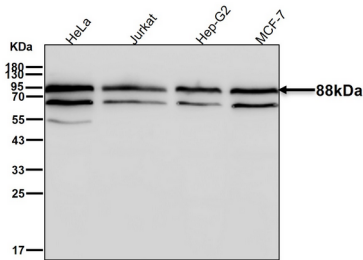
Forschungsbereich

-

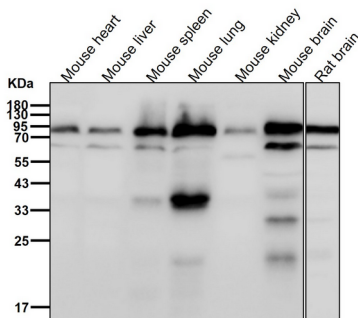
Bilddaten



Western-Blot-Analyse der ACAP2-Expression im Lysat von 293-Zellen.



Alle Ansätze verwenden den Antikörper in einer Verdünnung von 1:2K für 1 Stunde bei Raumtemperatur.



Alle Ansätze verwenden den Antikörper in einer Verdünnung von 1:2K für 1 Stunde bei Raumtemperatur.