

Produktname: AZI2 Kaninchen-monoklonaler Antikörper**Katalog-Nr.: AMRe84059**

Nur für Forschungszwecke.

Zusammenfassung

Beschreibung	Rekombinanter monoklonaler Kaninchenantikörper
Host	Kaninchen
Anwendung	WB,ICC
Reaktivität	Mensch, Maus, Ratte
Konjugation	Unkonjugiert
Modifikation	Unverändert
Isotyp	IgG
Klonalität	Monoklonal
Form	Flüssig
Konzentration	0,49 mg/ml. Die Konzentration dieses Produkts kann chargenabhängig sein.
Lagerung	Aliquotieren und bei -20°C lagern (12 Monate haltbar).Frost/Tau-Zyklen vermeiden.
Versand	Eisbeutel
Puffer	Gereinigter Antikörper in PBS mit 0,05 % Natriumazid, 0,05 % Schutzprotein und 50 % Glycerin.
Aufreinigung	Affinitätsreinigung

Anwendung

Verdünnungsverhältnis WB 1:1000-1:2000,ICC 1:50-1:200

tnis

Molekulargewicht 45 kDa

Antigen-Informationen

Genname	AZI2
Alternative Namen	AZ2; AZI2; Nak associated protein 1; NAP1; TILP;;AZI2
Gen-ID	
SwissProt ID	Q9H6S1
Immunogen	Ein synthetisches Peptid, das von humanem AZI2 abgeleitet ist

Hintergrund

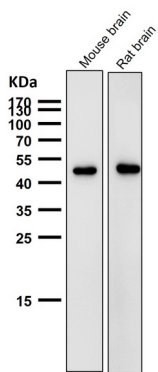
Adapterprotein, das an TBK1 und IKBKE bindet und eine Rolle in der antiviralen angeborenen Immunität spielt. Aktiviert die

Serin/Threonin-Proteinkinase TBK1 und fördert deren Oligomerisierung. Verstärkt die Phosphorylierung der NF- κ B-p65-Untereinheit RELA durch TBK1.

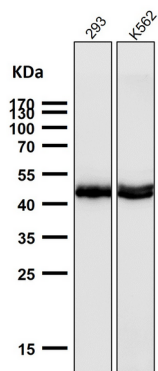
Forschungsbereich

-

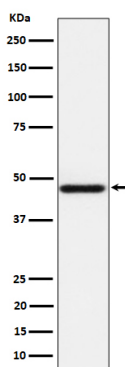
Bilddaten



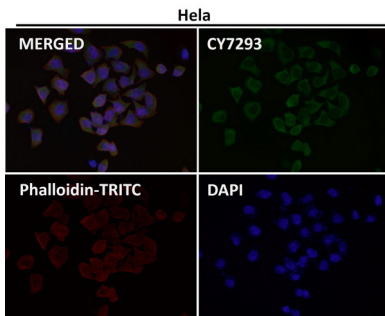
Alle Ansätze verwenden den Antikörper in einer Verdünnung von 1:1K für 1 Stunde bei Raumtemperatur.



Alle Ansätze verwenden den Antikörper in einer Verdünnung von 1:1K für 1 Stunde bei Raumtemperatur.



Western-Blot-Analyse der AZI2-Expression im HeLa-Zelllysat.



Immunfluoreszenzanalyse mit dem Antikörper in einer Verdünnung von 1:50.