

Produktname: GNE Kaninchen-monoklonaler Antikörper**Katalog-Nr.: AMRe84047**

Nur für Forschungszwecke.

Zusammenfassung

Beschreibung	Rekombinanter monoklonaler Kaninchenantikörper
Host	Kaninchen
Anwendung	WB,ICC
Reaktivität	Menschlich
Konjugation	Unkonjugiert
Modifikation	Unverändert
Isotyp	IgG
Klonalität	Monoklonal
Form	Flüssig
Konzentration	-
Lagerung	Aliquotieren und bei -20°C lagern (12 Monate haltbar).Frost/Tau-Zyklen vermeiden.
Versand	Eisbeutel
Puffer	Gereinigter Antikörper in PBS mit 0,05 % Natriumazid, 0,05 % Schutzprotein und 50 % Glycerin.
Aufreinigung	Affinitätsreinigung

Anwendung

Verdünnungsverhältnis WB 1:1000-1:2000,ICC 1:50-1:200

tnis

Molekulargewicht Calculated MW: 79 kDa ; Observed MW: 75 kDa

Antigen-Informationen

Genname	GNE
Alternative Namen	DMRV; GNE; IBM2; ManAc kinase; Uae1;;GNE
Gen-ID	
SwissProt ID	Q9Y223
Immunogen	Ein synthetisches Peptid, das von humanem GNE abgeleitet ist

Hintergrund

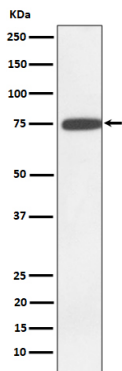
Dieses bifunktionelle Enzym besitzt sowohl UDP-N-Acetylglucosamin-2-Epimerase- als auch N-Acetylmannosamin-Kinase-

Aktivität und initiiert den Biosyntheseweg zur Bildung von N-Acetylneuraminsäure (NeuAc), einem wichtigen Vorläufer der Sialinsäuresynthese. Durch die Katalyse dieses zentralen und geschwindigkeitsbestimmenden Schritts der Sialinsäurebiosynthese spielt dieses Enzym eine entscheidende Rolle bei der Regulation der Zelloberflächen-Sialylierung.

Forschungsbereich

-

Bilddaten



Western-Blot-Analyse der GNE-Expression im K562-Zellysat.