

Produktname: CECR5 Kaninchen-monoklonaler Antikörper**Katalog-Nr.: AMRe84045**

Nur für Forschungszwecke.

Zusammenfassung

Beschreibung	Rekombinanter monoklonaler Kaninchenantikörper
Host	Kaninchen
Anwendung	WB,ICC
Reaktivität	Menschlich
Konjugation	Unkonjugiert
Modifikation	Unverändert
Isotyp	IgG
Klonalität	Monoklonal
Form	Flüssig
Konzentration	-
Lagerung	Aliquotieren und bei -20°C lagern (12 Monate haltbar).Frost/Tau-Zyklen vermeiden.
Versand	Eisbeutel
Puffer	Gereinigter Antikörper in PBS mit 0,05 % Natriumazid, 0,05 % Schutzprotein und 50 % Glycerin.
Aufreinigung	Affinitätsreinigung

Anwendung

Verdünnungsverhältnis WB 1:1000-1:2000,ICC 1:50-1:200

tnis

Molekulargewicht 46 kDa

Antigen-Informationen

Genname	CECR5
Alternative Namen	Cecr5;;HDHD5
Gen-ID	
SwissProt ID	Q9BXW7
Immunogen	Ein synthetisches Peptid, das von humanem HDHD5 abgeleitet ist

Hintergrund

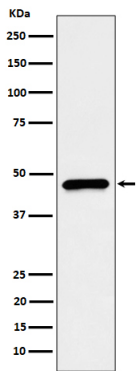
Kandidatengen für das Katzenaugen-Syndrom (CES), eine Entwicklungsstörung, die mit der Duplikation einer 2 Mb großen

Region auf Chromosom 22q11.2 einhergeht. Die Duplikation liegt üblicherweise in Form eines zusätzlichen, bisatellitierten, isozentrischen Chromosoms vor, wodurch vier Kopien der Region entstehen (entspricht einer inv dup22(q11)). Klinisch ist CES durch eine Kombination aus Iriskolobom und Analatresie mit Fistelbildung, nach unten gerichteten Lidspalten, präaurikulären Hautanhängseln und/oder -grübchen, häufigen Herz- und Nierenfehlbildungen sowie einer normalen oder nahezu normalen geistigen Entwicklung gekennzeichnet.

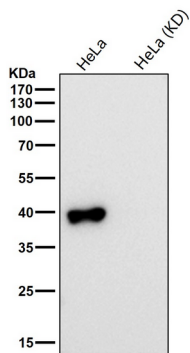
Forschungsbereich

-

Bilddaten



Western-Blot-Analyse der CECR5-Expression im HepG2-Zelllysat.



In allen Ansätzen wird der Antikörper in einer Verdünnung von 1:1k für 1 Stunde bei Raumtemperatur verwendet.